

TAMAMLAYICI ÜRÜNLER

EMNİYET VANASI VSB300 SERİSİ

ESBE VSB300 serisi emniyet vanaları, güneş enerjisi ısıtma uygulamalarındaki aşırı basınca karşı koruma amaçlı olarak tasarlanmıştır.

DN15'teki iç dişli giriş ve çıkış bağlantıları.



İç dişli

UYGULAMA

ESBE VSB300 serisi emniyet vanaları, sıcaklığı 160 °C'ye kadar çıkabilen güneş enerjisi ısıtma sistemlerini aşırı basınca karşı korumak için tasarlanmıştır. Emniyet vanalarını seçerken, vana üzerindeki etki işareti kazanın nominal etkisini geçmemelidir. ESBE emniyet vanaları CE İşareti taşımaktadır.

Isıtma akışkanının sıcaklığı, izin verilen maksimum ısıtıcı basıncına karşılık gelen kaynama sıcaklığından daha düşükse, emniyet vanasının, suyun termik olarak genişmesi için boyutlandırılması gerekmektedir. Isıtma akışkanının sıcaklığı, izin verilen maksimum ısıtıcı basıncına karşılık gelen kaynama sıcaklığından daha yüksekse, emniyet vanasının, bütün buhar akışını eklenen maksimum etkiyle birlikte tahliye edecek şekilde boyutlandırılması gerekmektedir. Isıtıcıların tasarlanan maksimum kapasitesi emniyet vanasında yazmaktadır.

MONTAJ

Birçok ısıtıcı/güneş paneli kullanılacaksa ve bunlar birbirinden bağımsız olarak kapatılacak şekilde ayarlanmak isteniyorsa, her ısıtıcı bir emniyet vanasıyla teçhiz edilmelidir. Vananın çalışmasını gözlemek için, bir huninin monte edilmesi her zaman tavsiye edilmektedir ve bazı durumlarda bu zorunludur. Tüm vana, egzoz boruları ve hunilerin tesisatlarının uygulanan yasa ve düzenlemelere uygun olarak yapıldığından emin olun.

TEKNİK VERİLER

Basınç sınıfı: _____ PN 16

Sıcaklık: _____ maks. (sürekli) +120°C

_____ maks. (geçici olarak) +160°C

_____ min. -10°C

Bağlantı: _____ İç Dişli (G), ISO 228/1

_____ İç Dişli (Rp), EN 10226-1

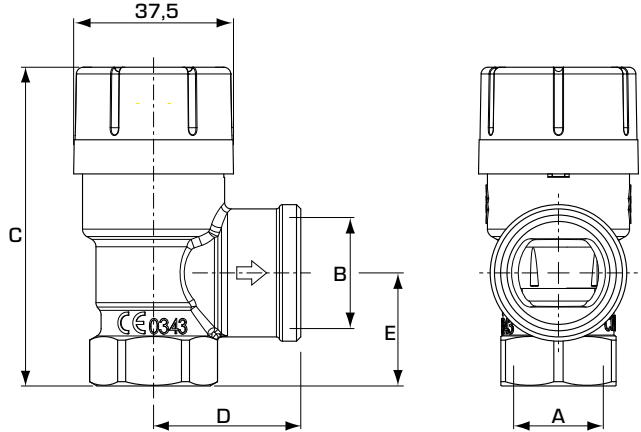
Malzeme

Vana gövdesi ve sıvı temaslı diğer metal aksam:

_____ Pirinç CW 617N

CE PED 2014/68/EU

TUV TÜV



VSB311 SERİSİ, İÇ DİŞLİ

Ürün No.	Referans	Açılış basıncı		Boşaltma kapasitesi *		DN	Bağlantı			Ağırlık [kg]		
		[MPa]	[bar]	[kW] ¹⁾	[l/h] ²⁾		A	B	C		D	E
3602 50 00	VSB311	0,35	3,5	50	0,58	15	G 1/2"	Rp 3/4"	74,7	34,5	26,5	0,16
3602 51 00		0,6	6,0									

* belirtilmiş olan +20% basıncına göre verilmiştir

Not 1) TRD 721 § 7.2.4.2'ye göre 2) TRD 721 § 6.2.5'e göre