

ÇEKVALF VCA100 SERİSİ

ESBE çekvalfleri düşük açılma basıncı ile olası en düşük basınç düşümünü için tasarlanmıştır.



UYGULAMA

ESBE VCA serisi çekvalf, düşük açılma basıncı ile birlikte akış basıncını çok fazla düşürmemek için tasarlanmıştır. Yukarıdan akışlı dikey boruda en düşük açılma basıncı ile valfin fonksiyonu pozisyonundan bağımsızdır.

Valf, 15x1 veya 22x1 borularda dahili kullanım için tasarlanmıştır.

AKIŞKAN

Donma koruması için %50 glikol ve oksijen emici bileşenlere katkı maddesi olarak izin verilmiştir. Sistem suyuna glikol eklendiğinde viskozite ve ısı iletimi etkilenir, bu gerçek vana boyutlandırılırken dikkate alınır.

%30 - %50 glikol eklendiğinde bir derece yüksek Kv-değeri seçmek iyi bir kural olarak düşünülür. Daha düşük konsantrasyonda glikol göz ardı edilebilir.

TEKNİK BİLGİ

Maksimum çalışma sıcaklığı: _____ 110°C

Malzeme

Gövde - DN15: _____ Korozyona dirençli pirinç, DZR*

- DN 20: _____ Korozyona dirençli pirinç, DZR* / Bakır

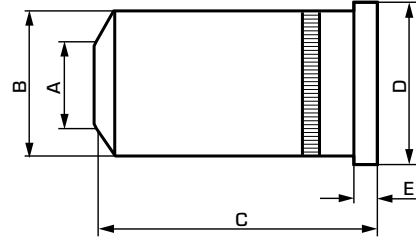
Tapa: _____ Korozyona dirençli pirinç, DZR*

Yay Oturağı: _____ Plastik

Yay: _____ Paslanmaz çelik

O-ring: _____ EPDM

* İçme suyu uygulamaları için uygundur



VCA100 SERİSİ

Ürün No..	Referans	DN	Kvs*	A	B	C	D	E	Açılma basıncı [kPa]			Ağırlık [kg]
									↑	→	↓	
3650 01 00	VCA100	15	1.5	8.0	12.8	27.0	14.5	2.0	4.0	3.8	3.5	0.01
3650 04 00		20	4.0	12.0	19.8	30.0	21.5		2.5	2.3	2.0	0.02

*1 barlık basınç düşmesinde m³/h cinsinden Kvs değeri.