

# KARIŞIM VANASI

## T, TM SÉRİSİ

T ve TM Serisi ESBE 4 yollu vanalar özellikle kazanlara fabrikada takılmak üzere tasarlanmıştır. 4F, DN 20-25, dökme demir, PN 6. İç dişli. 4 TM, DN 20, pirinç, PN 10. Dış dişli veya kompresyon fittingli.

### UYGULAMA

T/TM vanaları kazan tarafı için tek flanş içinde iki girişe sahiptir.

Vanalar çift karışım işlevine sahiptir, örneğin kazandan gelen bir miktar sıcak su geri dönüş suyu ile karıştırılır. Bunun sonucunda daha yüksek sıcaklıktaki geri dönüş suyu korozyon riskini azaltır ve daha uzun bir kazan ömrünü garanti eder. Bu vanalar ısıtma sistemlerinde iyi kontrol özellikleri ve güvenilirlik sağlamak için tasarlanmıştır.

Vanalar ESBE aktüatör serisi ARA600 ve seri 90 ile donatılabilir. Vanalar ESBE kontrolör serisi CRA110, CRB100 ve CRC110 ile de donatılabilmektedir. Vana TM serisi de kontrolör 90C serisi ile donatılabilmektedir.

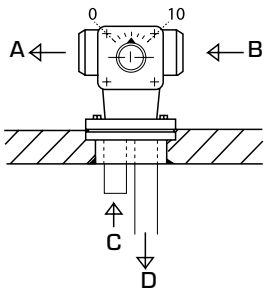
### SERVİS VE BAKIM

Bütün ana parçalar değiştirilebilir. Şaft sızdırmazlığı için iki adet o-ring mevcuttur, bunlardan biri sistem suyu boşaltıldıktan veya vana sökülmeden değiştirilebilir. Bununla birlikte değiştirme işlemi gerçekleştirilmeden önce sistem basıncının azaltılması gereklidir.

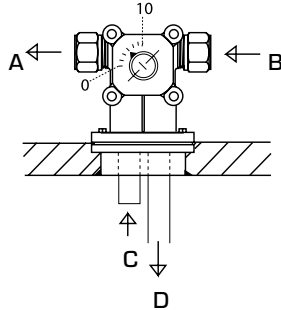
### TİPİK TESİSAT

A = tesisat gidiş B = tesisat dönüş  
C = kazandan geliş D = kazana dönüş

Gösterge plakası simetrik montaja izin verecek şekilde çift taraflıdır.



T Serisi



TM Serisi



TM  
Dış dişli

Kompresyon fitting

T  
İç dişli

### T/TM VANA UYGULAMA ALANLARI

- Isıtma

### UYGUN AKTÜATÖRLER VE KONTROLÖRLERİ

- ARA600 Serisi
- 90 Serisi
- \* T Değil
- 90C Serisi\*
- CRC110 Serisi
- CRB100 Serisi
- CRA110 Serisi

### TEKNİK BİLGİ

Basınç sınıfı: \_\_\_\_\_ T Serisi, PN 6  
\_\_\_\_\_ TM Serisi, PN 10  
Sıcaklık: \_\_\_\_\_ azami 110°C  
\_\_\_\_\_ asgari - 10°C  
Çalışma açısı: \_\_\_\_\_ 90°  
Tork: \_\_\_\_\_ T Serisi, 5 Nm  
\_\_\_\_\_ TM Serisi, 3 Nm  
Sızdırmazlık yüzdesi (%): \_\_\_\_\_ azami 1,5 %  
Bağlantılar: \_\_\_\_\_ İç dişli, EN 10226-1  
\_\_\_\_\_ Dış dişli, ISO 228/1  
\_\_\_\_\_ Kompresyon fittingli, EN 1254-2

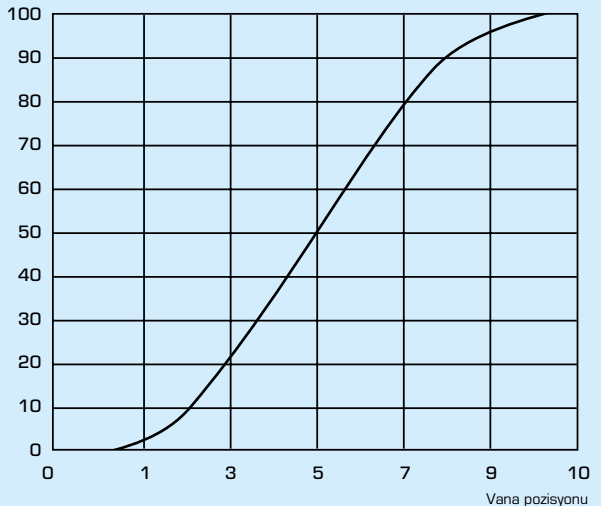
### Malzeme

Gövde: T Serisi \_\_\_\_\_ Dökme demir EN-JL 1030  
TM Serisi \_\_\_\_\_ Pirinç CW 614N  
Tıkaç/Mil: \_\_\_\_\_ Pirinç CW 614N  
Kovan: \_\_\_\_\_ Plastik  
Kapak plakası: \_\_\_\_\_ Çinko  
O-ringler: \_\_\_\_\_ EPDM

PED 2014/68/EU, madde 4.3

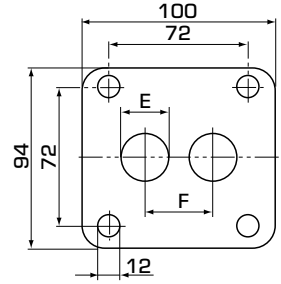
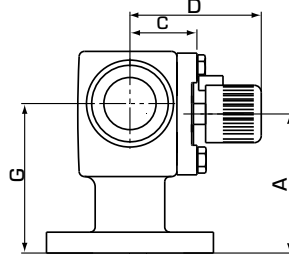
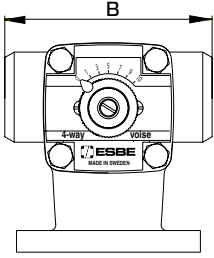
### VANA KARAKTERİSTİĞİ

% sıcak su



# KARIŞIM VANASI

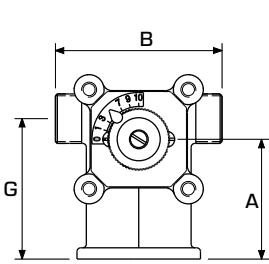
## T, TM SÉRİSİ



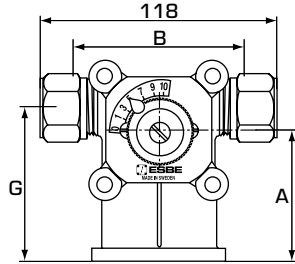
### T SÉRİSİ, İÇ DİŞLİ

Ürün No	Referans	DN	Kvs*	Bağlantı	A	B	C	D	E	F	G	Ağırlık [kg]
11300900	T 20	20	8	Rp 3/4"	80	115	39	76	20	35	86	2,7
11301000	T 25	25	10	Rp 1"	80	115	39	76	25	35	86	2,7

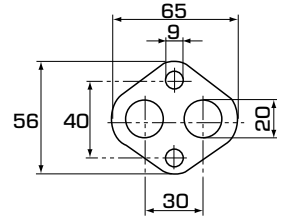
\* 1 barlık basınç düşmesinde m<sup>3</sup>/h Kvs-değeri. Basınç düşüş diyagramı, ürün kataloğumuza bakınız.



Ürün No. 11300400



Ürün No. 11300400



Flanş

### TM SÉRİSİ, DİŞ DİŞLİ

Ürün No	Referans	DN	Kvs*	Bağlantı	A	B	C	D	G	Not	Ağırlık [kg]
11300400	TM 20	20	5,5	G 3/4"	64	85	39	76	75		0,90

### TM SÉRİSİ, KOMPRESYON FİTTİNGLİ

Ürün No	Referans	DN	Kvs*	Bağlantı	A	B	C	D	G	Not	Ağırlık [kg]
11300700	TM 20	20	5,5	CPF 22 mm	64	85	39	76	75	Ana bağlantıda G 1/2"	1,14
11300600											

\* 1 barlık basınç düşmesinde m<sup>3</sup>/h Kvs-değeri. Basınç düşüş diyagramı, ürün kataloğumuza bakınız. CPF = kompresyon fittingi