

# PATRONBACKVENTIL

## SERIE VCA100



ESBE backventil är konstruerad för ett lågt tryckfall kombinerat med ett lågt öppningstryck.

### ANVÄNDNING

ESBE backventil serie VCA är konstruerad för ett lågt tryckfall kombinerat med lågt öppningstryck. Ventilens funktion är lägesoberoende med lägsta öppningstrycket i vertikal rörledning med flödet uppifrån.

Ventilen är avsedd för invändigt montage i rör 15x1 alt. 22x1.

### MEDIA

Max 50% glykol för frysskydd och syrebindande medel för vattenbehandling är tillåtna som tillsatsmedel. Då såväl viskositet som värmeövergångstal påverkas av glykolinblandningen måste hänsyn tas till detta vid ventildimensioneringen.

En tumregel är att vid inblandning av 30–50% glykol bör närmast högre Kv-värde väljas än i normalfallet. En lägre andel glykol påverkar ej.

### TEKNISKA DATA

Arbetstemperatur: \_\_\_\_\_ max. 110°C

Material

Ventilhus - DN15: \_\_\_\_\_ Avzinkningshärdig mässing DZR\*

- DN 20: \_\_\_\_\_ Avzinkningshärdig mässing DZR\*/Koppar

Kägla: \_\_\_\_\_ Avzinkningshärdig mässing DZR\*

Fjäderstöd: \_\_\_\_\_ Plast

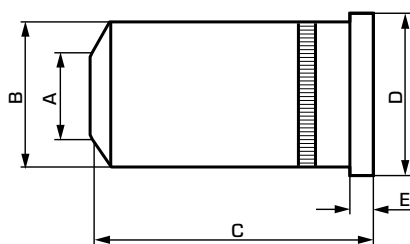
Fjäder: \_\_\_\_\_ Rostfritt stål

O-ring: \_\_\_\_\_ EPDM

\* Lämplig att använda i utrustning för dricksvatten



4MS/UBA  
4MS/KTW-BWGL



### SERIE VCA100

Art.nr.	Typ	DN	Kvs*	A	B	C	D	E	Öppningstryck [kPa]			Vikt [kg]	RSK-nr.
									↑	→	↓		
36500100	VCA100	15	1,5	8,0	12,8	27,0	14,5	2,0	4,0	3,8	3,5	0,01	495 15 40
36500400		20	4,0	12,0	19,8	30,0	21,5		2,5	2,3	2,0	0,02	495 15 41

\*Kvs i m<sup>3</sup>/h vid ett tryckfall av 1 bar.