

PRODUCTOS COMPLEMENTARIOS

# VÁLVULA DE VACÍO

## SERIE VVA100



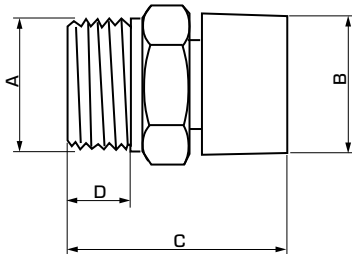
Las válvulas de vacío ESBE están pensadas como dispositivos para evitar el sifonaje.

### FUNCIONAMIENTO

La válvula de vacío ESBE está diseñada como dispositivo para evitar el sifonaje; por ejemplo, en tanques de agua caliente.

### MEDIOS

Como aditivos únicamente están permitidos un máximo de glicol al 50% para la protección frente a heladas y compuestos absorbentes de oxígeno.



### DATOS TÉCNICOS

Clase de presión: \_\_\_\_\_ PN10  
 Temperatura máx. de funcionamiento: \_\_\_\_\_ 90 °C  
 Conexión: \_\_\_\_\_ Rosca externa (G), ISO 228/1

#### Material

Cuerpo: \_\_\_\_\_ Latón resistente a la desgalvanización, DZR\*  
 Tapón: \_\_\_\_\_ Plástico  
 Resorte: \_\_\_\_\_ Acero inoxidable  
 Junta tórica: \_\_\_\_\_ EPDM

\* Apto para instalaciones de agua potable

PED 2014/68/EU, artículo 4.3 / SI 2016 n.º 1105 (UK)

4MS/UBA  
 4MS/KTW-BWGL

### SERIE VVA100

N.º de pieza	Referencia	DN	Conexión A	B	C	D	Peso [kg]
36100100	VVA102	15	G 1/2"	22,0	33,0	9,0	0,03