

# VAKUUMVENTIL SERIE VVA100



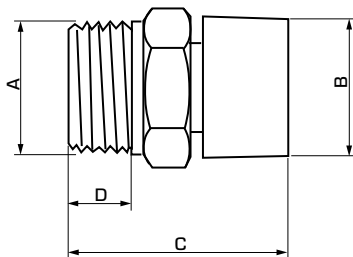
ESBE vakuumventil är avsedd som återsugningsskydd.

## ANVÄNDNING

ESBEs vakuumventil är avsedd som återsugningsskydd för t.ex. varmvattenberedare.

## MEDIA

Max 50% glykol för frysskydd och syrebindande medel för vattenbehandling är tillåtna som tillsatsmedel.



## TEKNISKA DATA

Tryckklass: \_\_\_\_\_ PN 10  
Arbetstemperatur: \_\_\_\_\_ max. 90°C  
Anslutning: \_\_\_\_\_ Utvändig gänga (G), ISO 228/1

Material  
Ventilhus: \_\_\_\_\_ Avzinkningshärdig mässing DZR\*  
Kägla: \_\_\_\_\_ Plast  
Låsfjäder: \_\_\_\_\_ Rostfritt stål  
O-ring: \_\_\_\_\_ EPDM

\* Lämplig att använda i utrustning för dricksvatten

PED 2014/68/EU, artikel 4.3 / SI 2016 Nr. 1105 (UK)

4MS/UBA  
4MS/KTW-BWGL

## SERIE VVA100

Art.nr.	Typ	DN	Anslutning A	B	C	D	Vikt [kg]	RSK-nr.
36100100	VVA102	15	G 1/2"	22,0	33,0	9,0	0,03	502 10 00