

ZAWORY MIESZAJĄCE SERIA T

Czterodrogowe zawory serii T przeznaczone są do fabrycznego montażu na kotłach grzewczych.

Żeliwne zawory serii T: DN 20, PN 6. Gwint wewnętrzny.



T
Gwint wewnętrzny

ZASTOSOWANIE

Zawory serii T wyposażone są w podwójne przyłącze od strony kotła zintegrowane w postaci pojedynczego kołnierza. Przyłącza zasilania i powrotu od strony instalacji występują w formie gwintu zewnętrznego lub złączki zaciskowej (typ TM), albo w formie gwintu wewnętrznego (typ T).

Zawory serii T realizują funkcję podwójnego mieszania, tzn. część wody gorącej wytwarzanej w kotle mieszana jest z wodą powrotną. Osiąga się w ten sposób odpowiednio wysoką temperaturę wody powrotnej do kotła, redukując ryzyko korozji i zapewniając dłuższą żywotność kotła.

ZZawory można wyposażyć w siłowniki ESBE serii ARA600 i 90. Można je także wyposażyć w sterowniki ESBE serii CRA210, CRB200 i CRC210.

SERWIS I KONSERWACJA

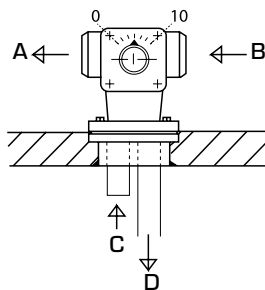
Wszystkie podstawowe części są wymienne. Zawory wyposażone są w dwa O-ringi, z których każdy może zostać wymieniony bez konieczności spuszczenia wody z instalacji bądź demontowania zaworu. Przed przystąpieniem do wymiany należy jednak rozhermetyzować instalację.

PRZYKŁADY INSTALACJI

A = zasilanie instalacji B = powrót z instalacji

C = z kotła D = do kotła

(możliwe są instalacje odwrotne w stosunku do pokazanych).



Seria T

PRZEZNACZENIE ZAWORÓW SERII T I TM

- Ogrzewanie

ODPOWIEDNIE SIŁOWNIKI I STEROWNIKI

- Seria ARA600
- Seria 90
- Seria CRC210
- Seria CRB200
- Seria CRA210

DANE TECHNICZNE

Maks. ciśnienie statyczne: _____ PN 6

Temperatura czynnika: _____ max. 110°C

_____ min. -10°C

Kąt obrotu: _____ 90°

Moment obrotowy: _____ 5 Nm

Przeciek w % przepływu: _____ max. 1,5%

Przyłącze: _____ Gwint wewnętrzny, EN 10226-1

Media: _____ Woda grzewcza (zgodna z VDI2035)

_____ Mieszanki wodno-glikolowe, maks. 50%

_____ Mieszanki wodno-etanolowe, maks. 28%

Wykonanie

Korpus: _____ Żeliwo EN-JL 1030

Zwieradło: _____

Mosiądz CW 614N

Tuleja: _____ Plastik

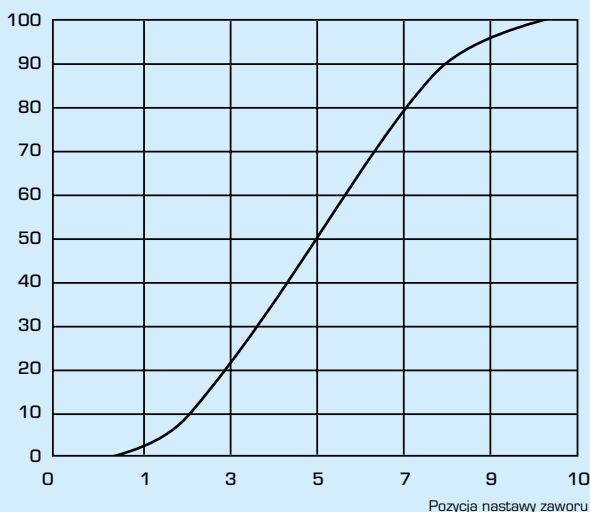
Nakładka: _____ Cynk

O-ringi: _____ EPDM

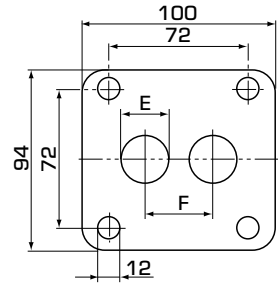
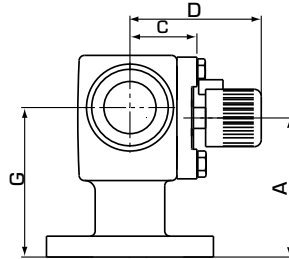
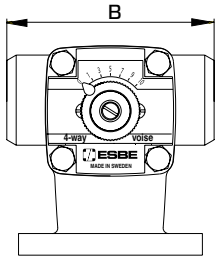
PED 2014/68/EU, art. 4.3 / SI 2016 nr 1105 (UK)

CHARAKTERYSTYKA ZAWORU

% wody gorącej



ZAWORY MIESZAJĄCE SERIA T



SERIA T, GWINT WEWNĘTRZNY

Nr art.	Nazwa	DN	Kvs*	Przyłącze	A	B	C	D	E	F	G	Masa [kg]
11300900	T 20	20	8	Rp 3/4"	80	115	39	76	20	35	86	2,7

* Wartość Kvs w m³/h przy spadku ciśnienia 1 bar. Charakterystyka przepływu, patrz katalog produktów.