

VALVOLE MOTORIZZATE CON ROTORE INTERNO

MISCELATORE SERIE T, TM

Le valvole a 3 vie ESBE serie T e TM sono progettate specificatamente per l'installazione in fabbrica sulle caldaie. 4T, DN 20, ghisa, PN 6. Filetto femmina. 4 TM, DN 20, ottone, PN 10. Raccordi a compressione.



T
Filetto femmina



TM
Raccordo a compressione

FUNZIONAMENTO

Le valvole T/TM sono dotate di due porte per il lato caldaia in una sola flangia.

Le valvole T/TM hanno una doppia funzione di miscelazione, cioè parte dell'acqua calda alimentata dalla caldaia viene miscelata con l'acqua di ritorno. Ne deriva una maggiore temperatura dell'acqua di ritorno che riduce il rischio di corrosione e assicura una maggiore durata della caldaia. Inoltre sono progettate per ottime caratteristiche di regolazione e la massima affidabilità.

Le valvole possono essere dotate di attuatori ESBE della serie ARA600 e 90. Le valvole possono inoltre essere dotate di centraline climatiche della serie CRA210, CRB200 e CRC210. Anche le valvole della serie TM possono essere dotate di centraline climatiche della serie 90C.

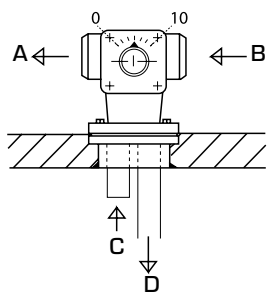
ASSISTENZA E MANUTENZIONE

Tutti i componenti principali possono essere sostituiti. La tenuta dell'albero è costituita da due guarnizioni O-R, una delle quali può essere sostituita senza spurgare l'impianto o smontare la valvola. Premesso che l'impianto non sia sotto pressione.

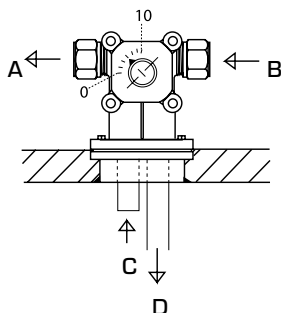
ESEMPI DI INSTALLAZIONE

A = mandata B = ritorno
C = mandata, caldaia D = ritorno alla caldaia

La piastra della scala è stampata su entrambi i lati per invertire la posizione di installazione.



Serie T



Serie TM

VALVOLA T/TM ADATTA PER

- Riscaldamento

ATTUATORI E CENTRALINE CLIMATICHE ADEGUATI

- Serie ARA600
- Serie 90
- * Non serie T
- Serie 90C*
- Serie CRC210
- Serie CRB200
- Serie CRA210

DATI TECNICI

Classe di pressione: _____ Serie T, PN 6
 _____ Serie TM, PN 10
 Temperatura: _____ max 110°C
 _____ min -10°C
 Angolo di rotazione: _____ 90°
 Coppia: _____ Serie T, 5 Nm
 _____ Serie TM, 3 Nm
 Trafilamento in % della portata: _____ max 1,5%
 Collegamenti: _____ Filetto femmina, EN 10226-1
 _____ Raccordo a compressione, EN 1254-2

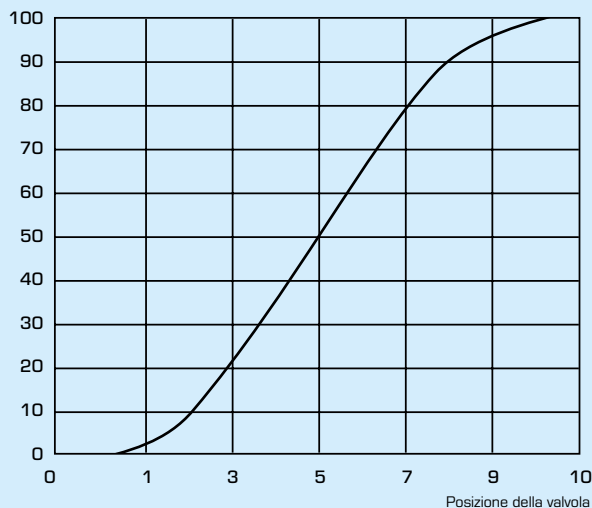
Materiale

Corpo: Serie T _____ Ghisa EN-JL 1030
 Serie TM _____ Ottone CW 614N
 Cursore/albero: _____ Ottone CW 614N
 Bussola: _____ Plastica
 Piastra di copertura: _____ Zinco
 Guarnizioni O-R: _____ EPDM

PED 2014/68/EU, articolo 4.3

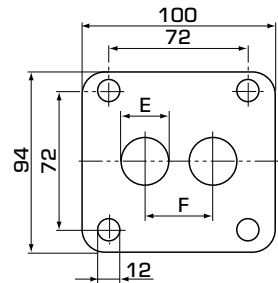
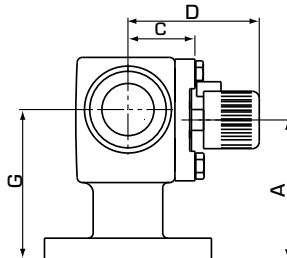
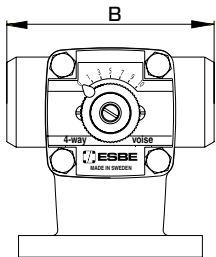
CARATTERISTICHE DELLA VALVOLA

% acqua calda



VALVOLE MOTORIZZATE CON ROTORE INTERNO

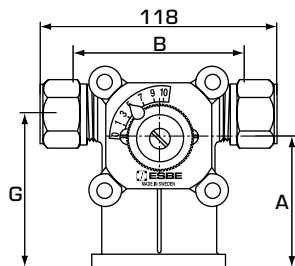
MISCELATORE SERIE T, TM



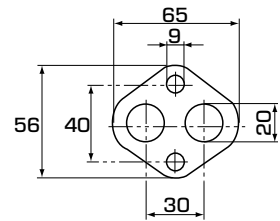
SERIE T, FF

Codice	Riferimento	DN	Kvs*	Collegamento	A	B	C	D	E	F	G	Peso [kg]
11300900	T 20	20	8	Rp 3/4"	80	115	39	76	20	35	86	2,7

* Valore Kvs in m³/h ad una perdita di carico di 1 bar. Diagramma di portata, vedi il catalogo dei prodotti.



Codice 11300700



Flangia

SERIE TM, RACCORDO A COMPRESSIONE

Codice	Riferimento	DN	Kvs*	Collegamento	A	B	C	D	G	Nota	Peso [kg]
11300700	TM 20	20	5,5	RAC 22 mm	64	85	39	76	75		1,14

* Valore Kvs in m³/h ad una perdita di carico di 1 bar. Diagramma di portata, vedi il catalogo dei prodotti. RAC = raccordo a compressione