

VANNE À VIDE SÉRIE VVA100



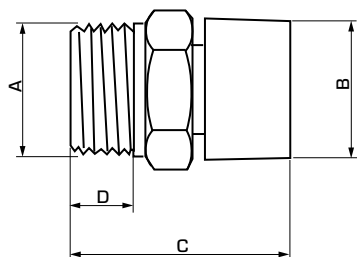
La vanne à vide (casse-vide) ESBE est conçue comme un dispositif anti-siphon.

UTILISATION

La vanne à vide ESBE est conçue comme un dispositif anti-siphon, par exemple pour un ballon d'eau chaude.

FLUIDE

Un maximum de 50% d'additif de glycol est autorisé pour la protection antigel et l'absorption d'oxygène.



CARACTÉRISTIQUES TECHNIQUES

Classe de pression : _____ PN 10
 Température de service maxi : _____ 90°C
 Connexion : _____ Filetage extérieur (G), ISO 228/1

Matériau
 Corps : _____ Laiton résistant à la dézincification, DZR*
 Bouchon : _____ Plastique
 Ressort : _____ Acier inoxydable
 Joint torique : _____ EPDM

* Convient aux applications d'eau potable

PED 2014/68/EU, article 4.3

SÉRIE VVA100

Article N°	Référence	DN	Connexion A	B	C	D	Poids [kg]
36100100	VVA102	15	G 1/2"	22.0	33.0	9.0	0.03