

# VANNE À VIDE SÉRIE VVA100



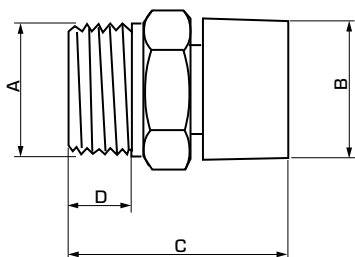
La vanne à vide (casse-vide) ESBE est conçue comme un dispositif anti-siphon.

## UTILISATION

La vanne à vide ESBE est conçue comme un dispositif anti-siphon, par exemple pour un ballon d'eau chaude.

## FLUIDE

Un maximum de 50% d'additif de glycol est autorisé pour la protection antigel et l'absorption d'oxygène.



## CARACTÉRISTIQUES TECHNIQUES

Classe de pression : \_\_\_\_\_ PN 10  
 Température de service maxi : \_\_\_\_\_ 90°C  
 Connexion : \_\_\_\_\_ Filetage extérieur (G), ISO 228/1

Matériau : \_\_\_\_\_  
 Corps : \_\_\_\_\_ Laiton résistant à la dézincification, DZR\*  
 Bouchon : \_\_\_\_\_ Plastique  
 Ressort : \_\_\_\_\_ Acier inoxydable  
 Joint torique : \_\_\_\_\_ EPDM

\* Convient aux applications d'eau potable

PED 2014/68/EU, article 4.3 / SI 2016 N° 1105 (UK)

4MS/UBA  
 4MS/KTW-BWGL

## SÉRIE VVA100

Article N°	Référence	DN	Connexion A	B	C	D	Poids [kg]
36100100	VVA102	15	G 1/2"	22,0	33,0	9,0	0,03