

# SHUNTVENTIL

## SERIE T, TM

ESBE 4-vägs shuntventiler serie T/TM för fabriksmontage på värmepannor. 4TM, DN 20, i mässing, PN 10. Utförande med klämringskopplingar. 4T, DN 20, i gjutjärn, PN 6. Utförande invändig gänga.

### ANVÄNDNING

ESBE 4-vägs shuntventil serie T/TM är avsedd för fabriksmontage på värmepannor. Ventilserien har invändigt gängade anslutningar DN 20 (utförande T) alternativt klämringskopplingar dimension 22 (utförande TM) mot radiatorkretsen. Mot pannan anslutes ventilerna med en fläns innehållande två kanaler.

ESBE T/TM arbetar enligt dubbelshuntprincipen, vilket innebär en hög returtemperatur och därmed minskad risk för korrosionsskador i pannan. Ventilerna har goda regleregenskaper och är enkla att motorisera. Ventilerna kan utrustas med ESBE-ställdon i serie ARA600 och serie 90. Ventilerna kan även utrustas med regulatorer i serie CRA210, CRB200 och CRBC210. Ventiler i serie TM kan även utrustas med regleringar i serie 90C.

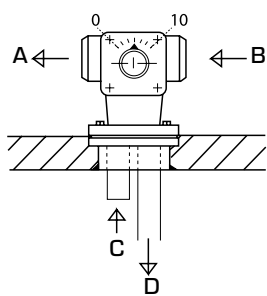
### SERVICE OCH UNDERHÅLL

Alla vitala delar är lätt utbytbara. Axeltätningen består av två O-ringar, varav en kan bytas utan att systemet behöver tappas eller ventilen demonteras. Systemet måste dock först göras trycklöst.

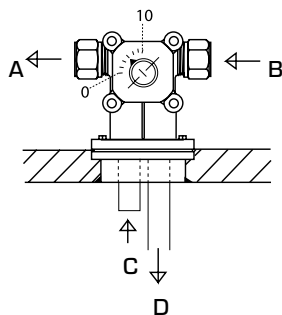
### INSTALLATIONSEXEMPEL

A = stigare                      B = retur  
C = stigare, panna              D = retur, panna

Skalskytten är graderad på båda sidor vilket gör det enkelt att spegelvända kopplingsbilden.



Serie T



Serie TM

T  
Invändig gängaTM  
Klämringskoppling

### VENTIL T/TM AVSEDD FÖR

- Värme

### LÄMPLIGA STÄLLDON OCH REGLERINGAR

- Serie ARA600
- Serie 90
- \* Ej serie T
- Serie 90C\*
- Serie CRC210
- Serie CRB200
- Serie CRA210

### TEKNISKA DATA

Tryckklass: \_\_\_\_\_ Serie T, PN 6  
 \_\_\_\_\_ Serie TM, PN 10  
 Temperatur: \_\_\_\_\_ max. 110°C  
 \_\_\_\_\_ min. -10°C  
 Vridningsvinkel: \_\_\_\_\_ 90°  
 Vridmoment: \_\_\_\_\_ Serie T, 5 Nm  
 \_\_\_\_\_ Serie TM, 3 Nm  
 Läckförlust i % av flödet: \_\_\_\_\_ max. 1,5%  
 Anslutning: \_\_\_\_\_ Invändig gänga, EN 10226-1  
 \_\_\_\_\_ Klämringskoppling, EN 1254-2

### Material

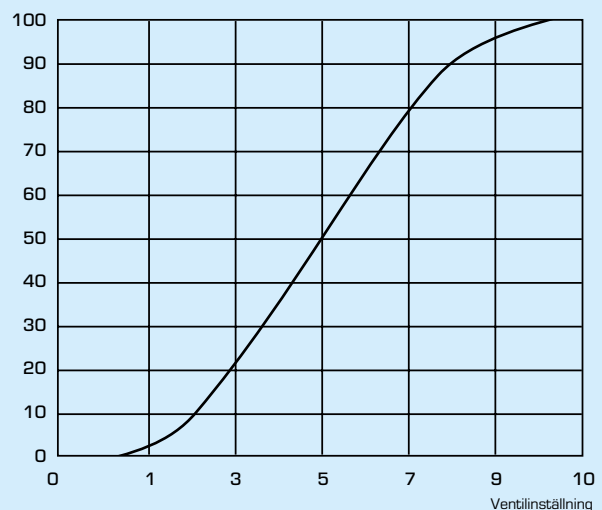
Ventilhus: Serie T \_\_\_\_\_ Gjutjärn EN-JL 1030  
 Serie TM \_\_\_\_\_ Mässing CW 614N  
 Slid: \_\_\_\_\_ Mässing CW 614N  
 Lagring: \_\_\_\_\_ Plast  
 Lock/motorfäste: \_\_\_\_\_ Zink  
 O-ringar \_\_\_\_\_ EPDM

CE PED 2014/68/EU, artikel 4.3



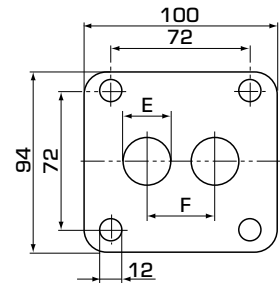
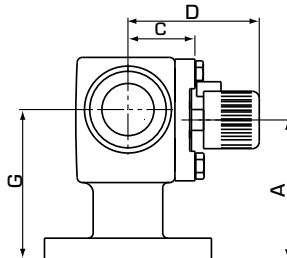
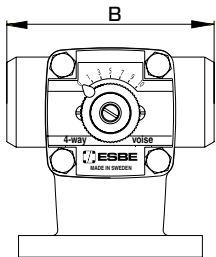
### KARAKTERISTIKDIAGRAM

% varmvatten



# SHUNTVENTIL

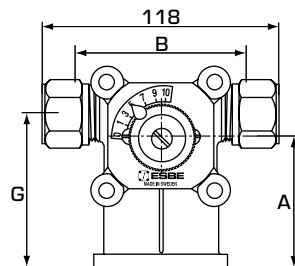
## SERIE T, TM



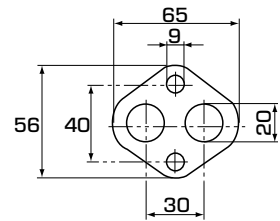
### SERIE T, INVÄNDIG GÄNGA

Art.nr.	Typ	DN	Kvs*	Anslutning	A	B	C	D	E	F	G	Vikt [kg]	RSK-nr.
11300900	T 20	20	8	Rp 3/4"	80	115	39	76	20	35	86	2,7	490 58 64

\* Kvs-värdet i m<sup>3</sup>/h vid ett tryckfall av 1 bar. Tryckfallsdiagram, se produktkatalog.



Art.nr. 11300700



Fläns

### SERIE TM, KLÄMRINGSKOPPLING

Art.nr.	Typ	DN	Kvs*	Anslutning	A	B	C	D	G	Anm.	Vikt [kg]	RSK-nr.
11300700	TM 20	20	5,5	KLK 22 mm	64	85	39	76	75		1,14	490 52 24

\* Kvs-värdet i m<sup>3</sup>/h vid ett tryckfall av 1 bar. Tryckfallsdiagram, se produktkatalog. KLK = klämringskoppling