

# VANNE DE MÉLANGE SÉRIES T

Les vannes à 4 voies des séries T sont spécialement conçues pour un montage standard sur des chaudières. 4T, DN 20, fonte, PN 6. Filetage intérieur.



T  
Filetage intérieur

## UTILISATION

Les vannes T ont deux ports parallèles pour la chaudière avec une seule bride.

Les vannes T ont une double fonction de mélange, une quantité d'eau chaude provenant de la chaudière est mélangée à l'eau de retour. Ceci donne une température d'eau de retour plus élevée, réduisant ainsi les risques de corrosion et assurant une plus longue durée de vie de la chaudière. Ces vannes sont conçues pour avoir de bonnes caractéristiques de régulation et une grande fiabilité de fonctionnement.

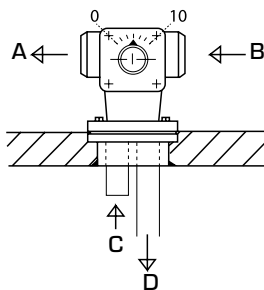
Les vannes peuvent être équipées avec les servomoteurs ESBE série de la ARA600 et de la série 90. Les vannes peuvent aussi être équipées avec les contrôleurs ESBE des séries CRA210, CRB200 et CRC210.

## ENTRETIEN ET MAINTENANCE

Tous les principaux composants sont remplaçables. Le joint d'arbre est composé de deux joints toriques, dont un peut être remplacé sans qu'il soit nécessaire de drainer le système ou de démonter les vannes. Toutefois, le système doit être dépressurisé au préalable.

## EXEMPLES DE MONTAGE

A = départ chauffage                      B = retour chauffage  
C = eau provenant de la chaudière    D = retour à la chaudière  
La plaque de graduation est imprimée sur les deux faces, ce qui permet d'inverser le montage.



Série T

## VANNE T CONÇUE POUR

- Chauffage

## SERVOMOTEURS ET LES CONTRÔLEURS ADAPTÉS

- Série ARA600
- Série 90
- Série CRC210
- Série CRB200
- Série CRA210

### CARACTÉRISTIQUES TECHNIQUES

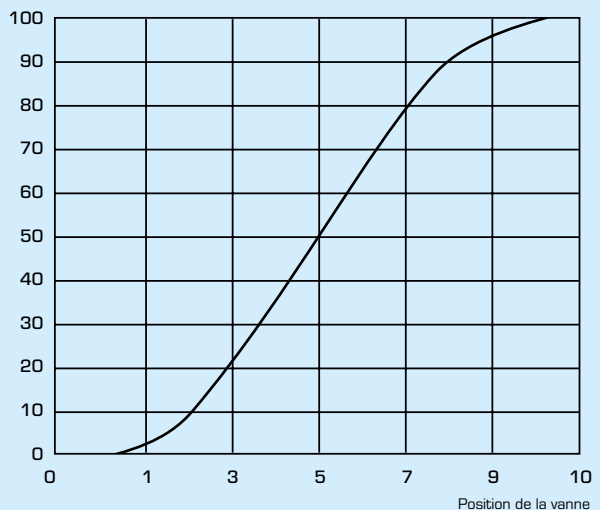
Classe de pression : \_\_\_\_\_ PN 6  
 Température : \_\_\_\_\_ maxi 110°C  
 \_\_\_\_\_ mini -10°C  
 Angle de rotation : \_\_\_\_\_ 90°  
 Couple : \_\_\_\_\_ 5 Nm  
 Taux de fuite en % du débit : \_\_\_\_\_ maxi 1,5%  
 Connexions : \_\_\_\_\_ Filetage intérieur, EN 10226-1  
 Fluides : \_\_\_\_\_ Eau de chauffage (en conformité avec VDI2035)  
 \_\_\_\_\_ Mélanges eau / glycol, max. 50 %  
 \_\_\_\_\_ Mélanges eau / éthanol, max. 28 %

Matériau  
 Corps : \_\_\_\_\_ Fonte EN-JL 1030  
 Secteur/Axe : \_\_\_\_\_ Laiton CW 614N  
 Bague : \_\_\_\_\_ Plastique  
 Plaque de recouvrement : \_\_\_\_\_ Zinc  
 Joints toriques : \_\_\_\_\_ EPDM

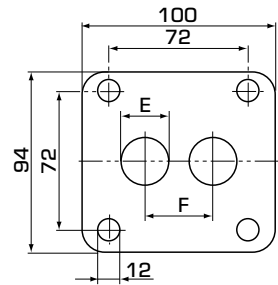
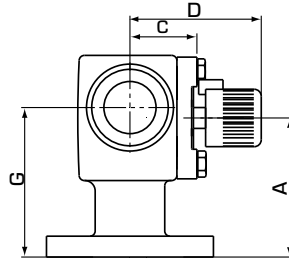
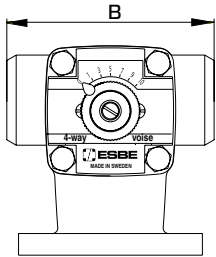
PED 2014/68/EU, article 4.3 / SI 2016 n° 1105 (UK)

### CARACTÉRISTIQUES DE LA VANNE

% eau chaude



# VANNE DE MÉLANGE SÉRIES T



## SÉRIE T, FILETAGE INTÉRIEUR

Article N°	Référence	DN	Kvs*	Connexion	A	B	C	D	E	F	G	Poids [kg]
11300900	T 20	20	8	Rp 3/4"	80	115	39	76	20	35	86	2,7

\* Valeur Kvs en m<sup>3</sup>/h pour une chute de pression de 1 bar. Diagramme de débit, voir catalogue produit.