

ATTUATORE SERIE ALG400

La serie ALG400 di ESBE è costituita da attuatori termoelettrici per ventilconvettori idonei per le valvole per ventilconvettori della serie VLG100 di ESBE. L'attuatore è disponibile nelle versioni a 24 V CA/CC o a 230 V CA con segnale di controllo a 2 punti o nella versione a 24 V CA con segnale di controllo proporzionale.

APPLICAZIONE

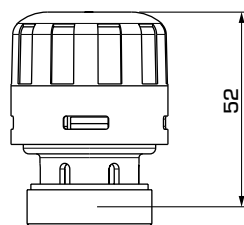
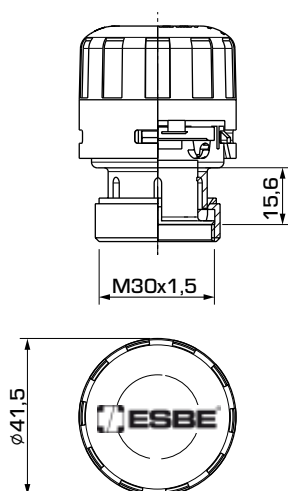
La serie ALG400 di ESBE è costituita da un attuatore termoelettrico idoneo per valvole per ventilconvettori come la serie ESBE VLG100 in applicazioni sia di riscaldamento che di raffreddamento. L'attuatore ha una forza di 140N e una corsa di lavoro di 2,5 mm. Il gruppo attuatore-valvola è facile da montare grazie alla ghiera filettata.

VERSIONI

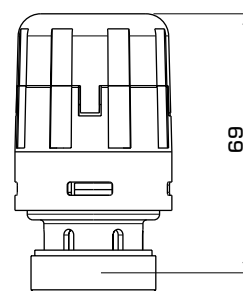
La serie è costituita da 3 versioni:

- ALG434 con segnale di controllo a 2 punti, alimentazione a 110-230 V CA e cavo preassemblato di 2 metri.
- ALG436 con segnale di controllo a 2 punti, alimentazione a 24 V CA/CC e cavo preassemblato di 2 metri.
- ALG438 con segnale di controllo proporzionale (0-10 V), alimentazione a 24 V CA e cavo preassemblato di 2 metri.

Tutte le versioni sono assemblate sulla valvola con una ghiera filettata (M30x1,5) che consente il montaggio/smontaggio dell'attuatore in modo sicuro, semplice e rapido. Gli attuatori sono dotati di un indicatore di corsa giallo per indicare la posizione della valvola. Quando l'alimentazione dell'attuatore è spenta, l'albero dell'attuatore si sposta verso l'alto e la combinazione con la valvola per ventilconvettore VLG100 di ESBE è di tipo normalmente chiuso (NC).



ALG434 / ALG436



ALG438



ALG434, ALG436

ALG438

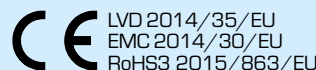
VALVOLE COMPATIBILI

La serie ALG400 può essere montata facilmente sulla serie per ventilconvettori VLG100 di ESBE.

DATI TECNICI

Temperatura ambiente: _____ max. 50°C
 _____ min. 2°C
 Grado di protezione: _____ IP 44 (montaggio verticale)
 Classe di protezione: _____ II
 Alimentazione, ALG434: _____ 110-230 V CA, 50/60 Hz
 ALG436: _____ 24 V CA, 50/60 Hz; 24 V CC
 ALG438: _____ 24 V CA, 50/60 Hz
 Assorbimento - avvio, ALG434: _____ 50 W (230 V)
 ALG436: _____ 12 W (110 V)
 ALG436: _____ 4 W
 ALG438: _____ 5 W
 Assorbimento - funzionamento: _____ 1,8 W
 Segnale di controllo, ALG434/ALG436: _____ 2 punti
 ALG438: _____ 0-10 V CC
 Corsa: _____ 2,5 mm
 Forza: _____ 140 N
 Peso, ALG434/ALG436: _____ 0,15 kg
 ALG438: _____ 0,17 kg

Materiale: _____ Involucro in tecnopolimero autoestinguente VO



LVD 2014/35/EU
 EMC 2014/30/EU
 RoHS3 2015/863/EU

UK CA SI 2016 n. 1101
 SI 2016 n. 1091
 SI 2012 n. 3032

CABLAGGIO

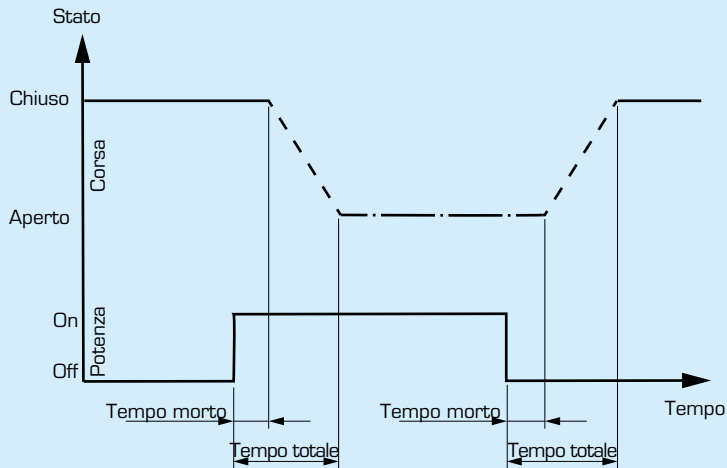
Vedere Istruzioni di installazione

SERIE ALG400

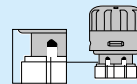
Codice	Riferimento	Tensione di alimentazione	Segnale di controllo	Forza [N]	Corsa [mm]	Tempo di rotazione [s]	Nota
22500100	ALG434	110-230 V CA	2 punti	140	2,5	vedere tabella	
22500200	ALG436	24 V CA/CC					
22500300	ALG438	24 V CA	Proporzionale	140	2,5	vedere tabella	

ATTUATORE SERIE ALG400

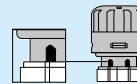
TEMPO DI ROTAZIONE



Posizione chiusa
Stelo della valvola
in alto



Posizione aperta
Stelo della valvola in
basso



Dettagli di tempistica dell'attuatore (appross.)

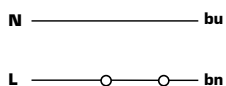
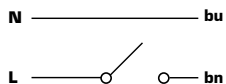
Attuatore	Tensione [V]	Apertura della valvola		Chiusura della valvola (dopo 5 minuti dall'accensione)		Chiusura della valvola (dopo 30 minuti dall'accensione)	
		Tempo morto [s]	Tempo totale [s]	Tempo morto [s]	Tempo totale [s]	Tempo morto [s]	Tempo totale [s]
ALG434	230	80	230	180	390	150	400
	110	100	380	80	330	80	330
ALG436/ALG438	24	150	400	180	390	150	400

VALVOLE MOTORIZZATE LINEARI

ATTUATORE SERIE ALG400

CABLAGGIO

ALG434 / ALG436 2 punti



ALG438 Proporzionale

