

RACOR DE CONEXIÓN SERIE KTB100



Racores de conexión ESBE para válvulas con rosca externa.

KTB100
rosca interna

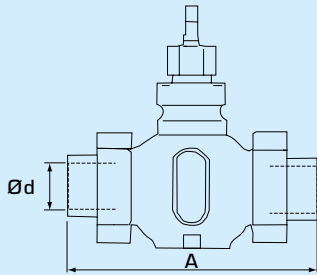
VÁLVULAS INDICADAS

El kit de conexión serie KTB100 puede adaptarse más fácilmente a la válvula de control ESBE:

- Serie VLE122
- Serie VLE132

DATOS TÉCNICOS

Presión máx. de funcionamiento: _____ PN16
 Temperatura del medio máx.: _____ +150 °C
 Temperatura del medio mín.: _____ -20 °C
 Conexión: _____ Rosca interna, EN 10226-1
 _____ Rosca externa, ISO 228/1



CONEXIÓN CON ROSCA INTERNA, SERIE KTB112

Material

Tuerca de unión: _____ hierro maleable, galv.
 Extremo de unión: _____ hierro maleable, galv.
 Junta estándar: _____ Klingsil C4400

ERC

SERIE KTB112, CONEXIONES POR ROSCA INTERNA

N.º de pieza	DN	Rosca de las válvulas	Conexión Ød	A (VLE100/VLE200)	Peso [kg]	Nota
26100700	15	G 1"	Rp ½"	146	0,12	
26100800	20	G 1¼"	Rp ¾"	146	0,20	
26100900	25	G 1½"	Rp 1"	159	0,23	
26101000	32	G 2"	Rp 1¼"	169	0,41	
26101100	40	G 2¼"	Rp 1½"	197	0,45	
26101200	50	G 2¾"	Rp 2"	222	0,64	