

TERMOSTATO PARA HABITACIONES

SERIE TPx100

La serie de termostatos ESBE TPx100 consta de una gama de termostatos electrónicos programables para habitaciones, para el uso en aplicaciones de calefacción o refrigeración.



TPW114

APLICACIÓN

La serie ESBE TPx100 es una gama de termostatos electrónicos de encendido/apagado programables para habitaciones, para el uso en aplicaciones de calefacción o refrigeración. Los termostatos se pueden conectar a un actuador de 2 puntos o de retorno por resorte, una bomba de circulación o directamente a la caldera.

VERSIONES

- TPW114 es un termostato electrónico de programación semanal para habitaciones, para el uso en aplicaciones de calefacción o refrigeración, que funciona con 2 baterías AA (1,5 V). El intervalo de temperatura de regulación oscila entre los 5 °C y los 40 °C y tiene 3 modos de funcionamiento individuales: confort, económico o antiescarcha/apagado. Los modos se activan mediante el programa de 7 días con 48 periodos programables cada día. El termostato también se puede poner en modo de vacaciones desde 1 hora hasta 99 días. En la pantalla se muestra la temperatura medida, el modo activo y si el relé está activado. La clasificación del contacto para el relé es de 5(1) A @ 250 V CA.

DATOS TÉCNICOS

Temperatura ambiente: _____ máx. 40 °C
_____ mín. 0 °C
Humedad ambiental: _____ 20...80% HR sin condensación
Tipo de sensor de temperatura: _____ NTC 10 kΩ @ 25 °C
Clase de controles de la temperatura ErP: _____ I
Contribución a la eficiencia energética: _____ 1%
Clasificación del alojamiento: _____ IP30
Clasificación del contacto: _____ 5(1) A @ 250 V CA
Tensión: _____ 2 x 1,5 V LR6/AA
Vida útil de la batería: _____ > 1 año
Clase de protección: _____ II

Material

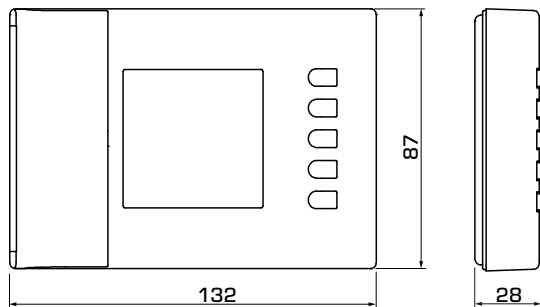
Alojamiento: _____ ABS + PC autoextinguible VO

Conformidades y certificados:

CE LVD 2014/35/EU
EMC 2014/30/EU
RoHS 2011/65/EU

TERMOSTATO PARA HABITACIONES

SERIE TPx100



TPW114

SERIE TPx100

N.º de pieza	Referencia	Aplicación	Tensión	Clasificación del contacto	Intervalo de ajuste	Peso [kg]	Nota
18002200	TPW114	Calefacción o refrigeración	2*AA (1,5 V)	5(1) A @ 250 V CA	5-40 °C	0,17	Programación semanal

INDICADO PARA ACTUADORES ESBE

Serie	Señal de control	ARA600	90	ARC300	ARD100	ARD200	ALG400	VZC/VZD	MBA100	ZRS100
TPx100	2 puntos	ARA6x5, ARA6x6, ARA6x7, ARA6x8	M97, M98	ARC361, ARC363	ARD155, ARD157	ARD255, ARD257	ALG434, ALG436	•	•	•

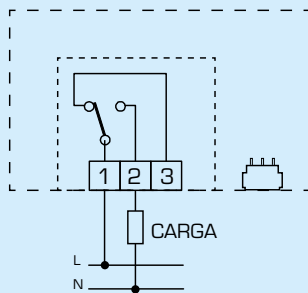
TERMOSTATO PARA HABITACIONES

SERIE TPx100

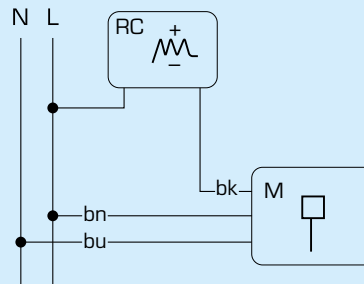
CABLEADO

Los cableados son ejemplos típicos de aplicaciones; para obtener más información, consulte las Instrucciones de uso para conocer todas las posibilidades.

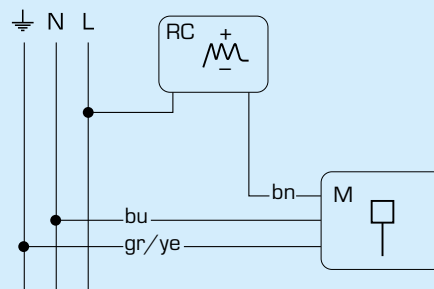
TPW114



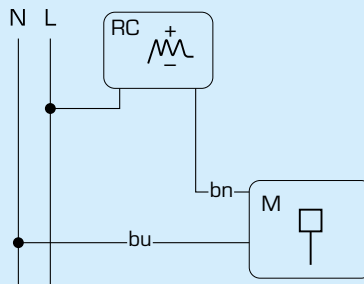
CONEXIÓN ELÉCTRICA A ACTUADORES ESBE



Serie ARA600, 90, ARC300, VZC/VZD, MBA100



Serie ZRS100



Serie ARD100, ARD200, ALG400