

VAKUUMVENTIL SERIE VVA100



ESBE vakuumventil är avsedd som återsugningskydd.

ANVÄNDNING

ESBEs vakuumventil är avsedd som återsugningskydd för t.ex. varmvattenberedare.

MEDIA

Max 50% glykol för frysskydd och syrebindande medel för vattenbehandling är tillåtna som tillsatsmedel.

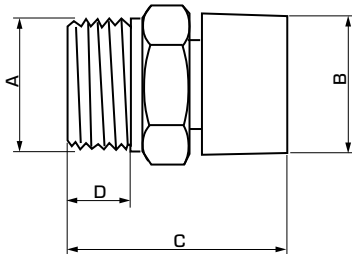
TEKNISKA DATA

Tryckklass: _____ PN 10
Arbetstemperatur: _____ max. 90°C
Anslutning: _____ Utvändig gänga (G), ISO 228/1

Material
Ventilhus: _____ Avzinkningshärdig mässing DZR*
Kägla: _____ Plast
Låsfjäder: _____ Rostfritt stål
O-ring: _____ EPDM

* Lämplig att använda i utrustning för dricksvatten

PED 2014/68/EU, artikel 4.3



SERIE VVA100

Art.nr.	Typ	DN	Anslutning A	B	C	D	Vikt [kg]	RSK-nr.
36100100	VVA102	15	G 1/2"	22.0	33.0	9.0	0.03	502 10 00