

# RUMSTERMOSTAT

## SERIE TPx200

ESBE-serien TPx200 är trådlös, elektronisk termostat som kan användas för uppvärmning och kylning.



TPW214

### APPLIKATION

ESBE-serien TPx200 är en trådlös, elektronisk rumstermostat med av/på-funktion som kan användas för uppvärmning och kylning. Termostaten kan kopplas till ett ställdon, antingen 2-punkts eller med fjäderretur, till en cirkulationspump eller direkt till pannan.

### VERSIONER

TPW214 är en trådlös, elektronisk rumstermostat som kan programmeras per vecka, drivs med två AA-batterier (1,5 V) och används för uppvärmning och kylning. Temperaturen kan ställas in mellan 5 °C och 35 °C och termostaten har tre driftlägen: komfort, ekonomi och antifrost/av. Lägena aktiveras av 7-dagarsprogrammet med 48 programmerbara perioder per dag. Termostaten kan också försättas i semesterläge från 1 timme upp till 99 dagar. Displayen visar uppmätt temperatur, aktivt läge och huruvida reläet är aktiverat.

TPW214 levereras med en enkanalig mottagare TWR911 som drivs med 230 V AC nätspänning. Mottagaren har en lysdiod som indikerar status och fel, samt en knapp för manuell aktivering av utgångsreläet. Kontaktklassen för reläet är 6(1) A @ 250 V AC.

### TEKNISKA DATA

Omgivningstemperatur: \_\_\_\_\_ max. + 40 °C  
 \_\_\_\_\_ min. 0 °C  
 Omgivande fuktighet: \_\_\_\_\_ 20–80 % RH, icke kondenserande  
 Sensortyp: \_\_\_\_\_ NTC 4,7 kΩ vid 25 °C  
 ErP temperaturregleringsklass: \_\_\_\_\_ I  
 Energieffektivitetsbidrag: \_\_\_\_\_ 1 %  
 Kapslingsklass – Rumstermostat: \_\_\_\_\_ IP30  
 – Mottagare: \_\_\_\_\_ IP4x  
 Kontaktklass: \_\_\_\_\_ 6(1) A @ 250 V AC  
 Spänning, rumstermostat: \_\_\_\_\_ 2 x 1,5V LR6/AA  
 Batterilivstid: \_\_\_\_\_ > 2,5 år  
 Spänning, mottagare: \_\_\_\_\_ 230 ± 10 % V AC, 50 Hz  
 Effektförbrukning: \_\_\_\_\_ 11 W  
 Radiofrekvens: \_\_\_\_\_ 868 MHz  
 Maximalt avstånd till mottagare: \_\_\_\_\_ >300 meter i fri luft  
 \_\_\_\_\_ >50 meter i byggnad  
 (beroende på byggnaden och omgivningen)  
 Skyddsklass: \_\_\_\_\_ II

### Material

Hölje – Rumstermostat: \_\_\_\_\_ Självslocknande ABS + PC VO  
 – Mottagare: \_\_\_\_\_ Självslocknande ABS VO

### Konformitet och certifikat:

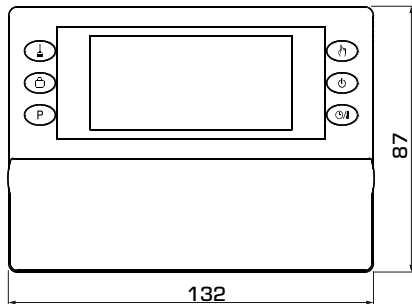
CE LVD 2014/35/EU  
 EMC 2014/30/EU  
 RoHS 2011/65/EU  
 RED 2014/53/EU

### LÄMPLIGA ESBE-STÄLLDON

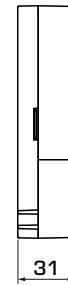
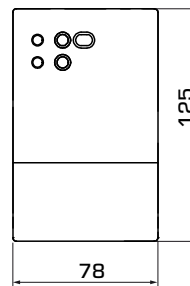
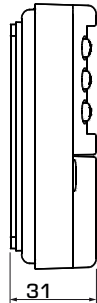
Serie	Styrsignal	ARA600	90	ARC300	ARD100	ARD200	ALG400	VZC/VZD	MBA100	ZRS100
<b>TPx200</b>	2-punkt	ARA6x5, ARA6x6, ARA6x7, ARA6x8	M97 M98	ARC361 ARC363	ARD155 ARD157	ARD255 ARD257	ALG434 ALG436	•	•	•

# RUMSTERMOSTAT

## SERIE TPx200



TPW214, rumstermostat



TWR911, mottagare

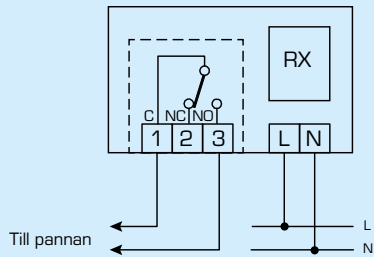
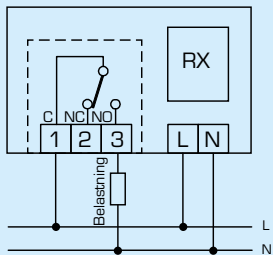
### SERIE TPx200

Art.nr.	Referens	Applikation	Spänning	Kontaktklass	Inställnings- område	Vikt [kg]	Anmärkning	RSK-nr.
18003300	TPW214	Värme eller kyla	2*AA (1,5V)	6(1) A @ 250 V AC	5 °C till 35 °C	0,18 + 0,16	Programmerbar per vecka	538 35 89

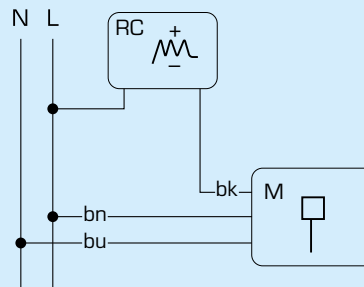
# RUMSTERMOSTAT SERIE TPx200

## KABLAGE

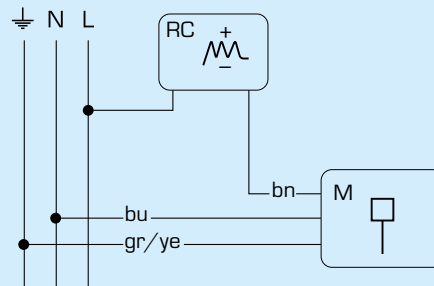
Kabeldragningarna är typexempel för applikationen. Mer information om olika möjligheter finns i användarinstruktionen.



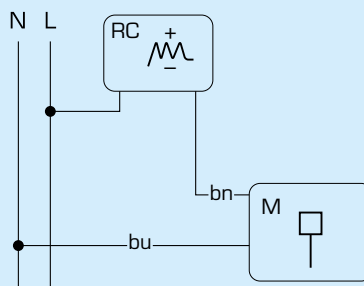
## ELEKTRISK ANSLUTNING TILL ESBE-STÄLLDON



Serie ARA600, 90, ARC300, VZC/VZD, MBA100



Serie ZRS100



Serie ARD100, ARD200, ALG400