

# RUMSTERMOSTAT

## SERIE TPx100

ESBE-serien TPx100 är ett sortiment av programmerbara, elektroniska rumstermostater som kan användas för uppvärmning och kylning.



TPD112

TPW114

### APPLIKATION

ESBE-serien TPx100 är ett sortiment av programmerbara, elektroniska rumstermostater med av/på-funktion som kan användas för uppvärmning och kylning. Termostaterna kan kopplas till ett ställdon, antingen 2-punkts eller med fjäderretur, till en cirkulationspump eller direkt till pannan.

### VERSIONER

Serien omfattar två olika versioner:

- TPD112 är en elektronisk rumstermostat som kan programmeras dagligen, drivs med två AA-batterier (1,5 V) och används för uppvärmning och kylning. Temperaturen kan ställas in mellan 10 °C och 30 °C och termostaten har tre driftlägen: komfort, ekonomi och antifrost/av. Komfort- och ekonomilägena aktiveras med 24 reglage på framsidan. Läget antifrost/av aktiveras med en knapp på framsidan. Displayen visar uppmätt temperatur, aktivt läge och huruvida reläet är aktiverat. Kontaktklassen för reläet är 5(1) A vid 250 V AC.
- TPW114 är en elektronisk rumstermostat som kan programmeras per vecka, drivs med två AA-batterier (1,5 V) och används för uppvärmning och kylning. Temperaturen kan ställas in mellan 5 °C och 40 °C och termostaten har tre driftlägen: komfort, ekonomi och antifrost/av. Lägena aktiveras av 7-dagarsprogrammet med 48 programmerbara perioder per dag. Termostaten kan också försättas i semesterläge från 1 timme upp till 99 dagar. Displayen visar uppmätt temperatur, aktivt läge och huruvida reläet är aktiverat. Kontaktklassen för reläet är 5(1) A vid 250 V AC.

### TEKNISKA DATA

Omgivningstemperatur: \_\_\_\_\_ max. + 40 °C  
 \_\_\_\_\_ min. 0 °C  
 Omgivande fuktighet: \_\_\_\_\_ 20–80 % RH, icke kondenserande  
 Typ av temperatursensor – TPx100: \_\_\_\_\_ NTC 10 kΩ vid 25 °C  
 ErP temperaturregleringsklass: \_\_\_\_\_ I  
 Energieffektivitetsbidrag: \_\_\_\_\_ 1 %  
 Kapslingsklass: \_\_\_\_\_ IP30  
 Kontaktklass: \_\_\_\_\_ 5(1) A @ 250 V AC  
 Spänning: \_\_\_\_\_ 2 x 1,5V LR6/AA  
 Batterilivstid: \_\_\_\_\_ > 1 år  
 Skyddsklass: \_\_\_\_\_ II

Material

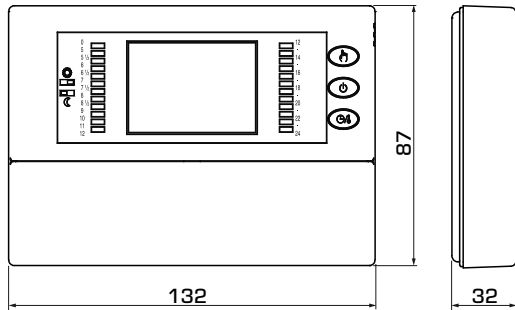
Hölje: \_\_\_\_\_ Sjävslocknande ABS + PC VO

### Konformitet och certifikat:

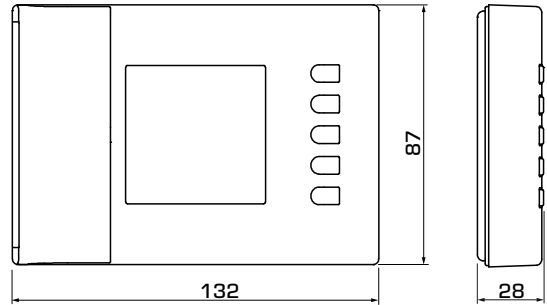
CE LVD 2014/35/EU  
 EMC 2014/30/EU  
 RoHS 2011/65/EU

# RUMSTERMOSTAT

## SERIE TPx100



TPD112



TPW114

### SERIE TPx100

Art.nr.	Referens	Applikation	Spänning	Kontaktklass	Inställningsområde	Vikt [kg]	Anmärkning	RSK-nr.
18002100	TPD112	Värme eller kyla	2* AA (1,5V)	5(1) A @ 250 V AC	10 °C till 30 °C	0,18	Programmerbar per dag	538 35 84
18002200	TPW114				5 °C till 40 °C	0,17	Programmerbar per vecka	538 35 85

### LÄMPLIGA ESBE-STÄLLDON

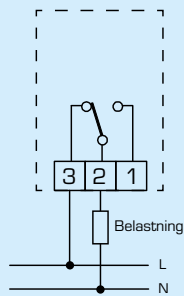
Serie	Styrsignal	ARA600	90	ARC300	ARD100	ARD200	ALG400	VZC/VZD	MBA100	ZRS100
<b>TPx100</b>	2-punkt	ARA6x5, ARA6x6, ARA6x7, ARA6x8	M97 M98	ARC361 ARC363	ARD155 ARD157	ARD255 ARD257	ALG434 ALG436	•	•	•

# RUMSTERMOSTAT SERIE TPx100

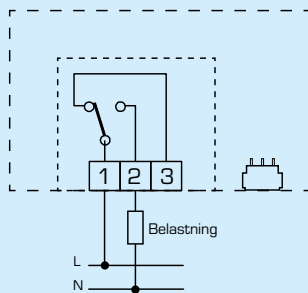
## KABLAGE

Kabeldragningarna är typexempel för applikationen. Mer information om olika möjligheter finns i användarinstruktionen.

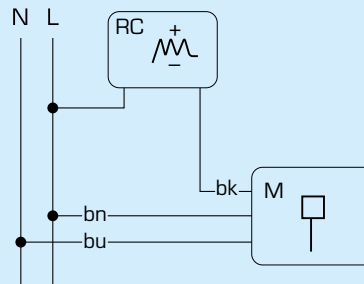
### TPD112



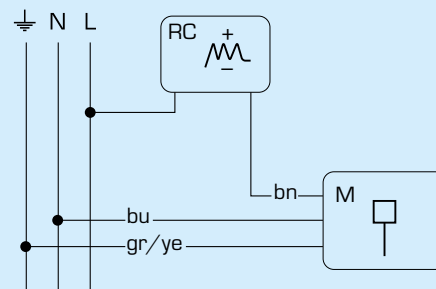
### TPW114



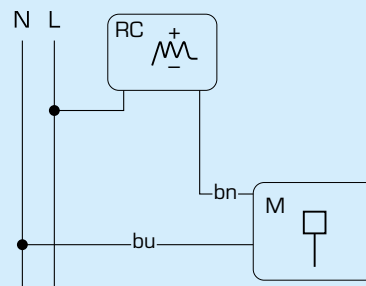
## ELEKTRISK ANSLUTNING TILL ESBE STÄLLDON



Serie ARA600, 90, ARC300, VZC/VZD, MBA100



Serie ZRS100



Serie ARD100, ARD200, ALG400