

VRIDANDE STYRDON

SHUNTVENTIL SERIE HG

ESBE shuntventiler serie HG för utrymmessnålt montage.
– 3HG/4HG, DN25, i gjutjärn, PN 10, med anslutningar för unionskopplingar.

ANVÄNDNING

ESBE shuntventil serie HG är en ventilserie med anslutningarna i form av ett H. Anslutningarna riktade uppåt är avsedda för anslutning till radiatorkretsen och de nedåtriktade till pannkretsen.

HG-serien har anslutningar för unionskopplingar. Varianter med inbyggd bypassledning kan regleras för ett flöde upp till 50% av ventilens totala flöde.

Ventilerna kan utrustas med ESBE-ställdon i serie ARA600 och serie 90. Ventilerna kan även utrustas med regulatorer i serie CRx100 och 90C.

SERVICE OCH UNDERHÅLL

Alla vitala delar är lätt utbytbara. Axeltätningen består av två O-ringar, varav en kan bytas utan att systemet behöver tappas eller ventilen demonteras. Systemet måste dock först göras trycklöst.



3HG
Utvändig gänga/
Unionskoppling



4HG
Utvändig gänga/
Unionskoppling

VENTIL HG AVSEDD FÖR

- Värme

LÄMPLIGA STÄLLDON OCH REGLERINGAR

- Serie ARA600
- Serie 90
- Serie 90C
- Serie CRD100
- Serie CRC110, CRC140
- Serie CRB100
- Serie CRA110, CRA140, CRA150

TEKNISKA DATA

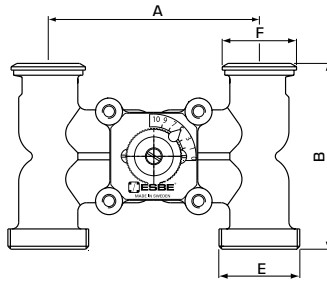
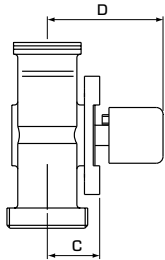
Tryckklass: _____ PN 10
Temperatur: _____ max. 110°C
_____ min. - 10°C
Differenstryck: _____ max. 50 kPa
Vridmoment: _____ 5 Nm
Läckförlust i % av flödet: _____ max. 1%
Anslutning: _____ Utvändig gänga, ISO 228/1

Material
Ventilhus: _____ Gjutjärn EN-JL 1030
Slid: _____ Mässing CW 614N
Lagring: _____ Plast
Lock/motorfäste: _____ Zink
O-ringar: _____ EPDM

PED 2014/68/EU, artikel 4.3

SHUNTVENTIL

SERIE HG



SERIE 3HG, UTVÄNDIG GÄNGA

Art.nr.	Typ	DN	Kvs *	Anslutning		A	B	C	D	Anm.	Vikt [kg]	RSK-nr.
				E	F							
11350500	3HG25-125	25	10	G 1½"	PF 1½"	125	110	38	76	1)	2,0	490 58 68
11351200										1), 2)	2,2	490 58 71

SERIE 4HG, UTVÄNDIG GÄNGA

Art.nr.	Typ	DN	Kvs *	Anslutning		A	B	C	D	Anm.	Vikt [kg]	RSK-nr.
				E	F							
11350100	4HG25-90	25	8	G 1½"	PF 1½"	90	110	38	76	1)	1,5	490 58 66
11350200	4HG25-125	25	6,3	G 1½"	PF 1½"	125	110	38	76	1)	1,8	490 58 67
11350800			10							1)	2,0	490 58 69
11351100			1), 2)							2,2	490 58 70	

* Kvs-värdet i m³/h vid ett tryckfall av 1 bar. Tryckfallsdiagram, se produktkatalog. PF = Pumpfläns
 Not 1) Utvärdig gänga för unionskopplingar 2) Med By-pass