

ДОПОЛНЯЮЩИЕ ИЗДЕЛИЯ

ДВОЙНОЙ ПОГРУЖНОЙ ТЕРМОСТАТ СЕРИЯ TIB100

ESBE TIB100 — это комбинация ограничителя безопасной температуры (STB) и термостата с погружной гильзой, предназначенная для автоматического регулирования температуры и реализации функции безопасности в случае неконтролируемого повышения температуры в нагревательных устройствах.



TIB121

ПРИНЦИП ДЕЙСТВИЯ

Термостат ESBE TIB100 представляет собой комбинацию ограничителя безопасной температуры (STB) и регулятора температуры (TR) и состоит из датчиков температуры, подключенных к реле. Это устройство предназначено для регулирования температуры воды в нагревательном устройстве с помощью регулятора температуры (TR) (используется принцип включения/выключения), который оснащен ручкой для упрощения регулировки температуры. Ограничитель безопасной температуры (STB) — это защитный термостат, который отключает нагревательное устройство при неконтролируемом повышении температуры; требуется ручной сброс.

ФУНКЦИОНИРОВАНИЕ

Термостат TR имеет настройку температуры с помощью ручки в диапазоне 0 ... 90 °C. В соответствии с настройкой температуры обеспечивается включение/выключение нагревательных устройств. Температура измеряется с помощью датчика, и при достижении заданной температуры контакты реле размыкаются и устройство, подключенное к термостату, выключается. Функция STB — это функция безопасности с заводской настройкой на 110 °C (возможная настройка в диапазоне 90 ... 110 °C). Если происходит неконтролируемое повышение температуры, контакты реле размыкаются и устройство, подключенное к термостату, отключается; в этом случае требуется ручной сброс.

МОНТАЖ

Термостат TIB100 может устанавливаться непосредственно на любое устройство, в котором имеется место для погружной гильзы и датчика.

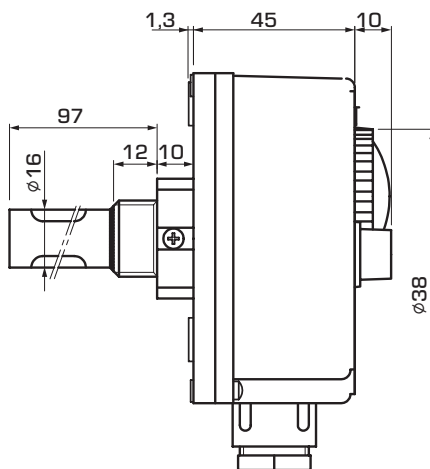
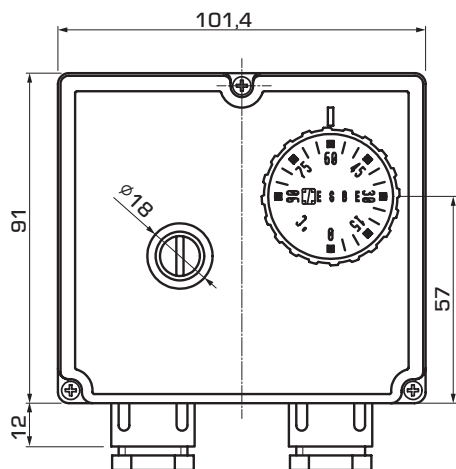
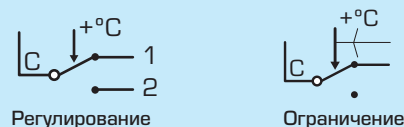
ТЕХНИЧЕСКИЕ ДАННЫЕ

Допустимая мощность на контактах регулируемого термостата:
 _____ C1 10(2,5) A / 250 В \sim
 _____ C2 6(2,5) A НЗ / 250 В \sim
 Допустимая мощность на контактах термостата-ограничителя:
 _____ N-C 10(2,5) A / 250 В \sim
 Степень защиты корпуса: _____ IP40
 Диапазон управления: _____ 0 ... 90 °C \pm 3 °C
 Предельная температура:
 _____ (90 ... 110 °C) Фиксированная 110 °C +0/-6 °C
 Отказоустойчивый режим: _____ Да
 Макс. температура окружающего воздуха: _____ 80 °C
 Макс. температура датчика: _____ 125 °C
 Перепад температуры, STB: _____ Δ T 15 \pm 8K
 TR: _____ Δ T 4 \pm 1K

Материал
 Крышка: _____ пластик
 Датчик: _____ медь

CE LVD 2014/35/EU
 RoHS 2011/65/EU
 PED 2014/68/EU, приложение III, модуль H1

СХЕМА ЭЛЕКТРИЧЕСКИХ ПОДКЛЮЧЕНИЙ



СЕРИЯ TIB100

Арт. №	Спр. №	Погружная гильза, мм	Присоединение	Масса, кг	Примечание
86902100	TIB121	100	G 1/2"	0,38	