

VALVOLE MOTORIZZATE CON ROTORE INTERNO

# MISCELATORE SERIE T, TM

Le valvole a 3 vie ESBE serie T e TM sono progettate specificatamente per l'installazione in fabbrica sulle caldaie. 4T, DN 20-25, ghisa, PN 6. Filetto femmina. 4 TM, DN 20, ottone, PN 10. Filetto maschio o con raccordi a compressione.

## FUNZIONAMENTO

Le valvole T/TM sono dotate di due porte per il lato caldaia in una sola flangia.

Le valvole T/TM hanno una doppia funzione di miscelazione, cioè parte dell'acqua calda alimentata dalla caldaia viene miscelata con l'acqua di ritorno. Ne deriva una maggiore temperatura dell'acqua di ritorno che riduce il rischio di corrosione e assicura una maggiore durata della caldaia. Inoltre sono progettate per ottime caratteristiche di regolazione e la massima affidabilità.

Le valvole possono essere dotate di attuatori ESBE della serie ARA600 e 90. Le valvole possono inoltre essere dotate di centraline climatiche della serie CRA110, CRB100 e CRC110. Anche le valvole della serie TM possono essere dotate di centraline climatiche della serie 90C.

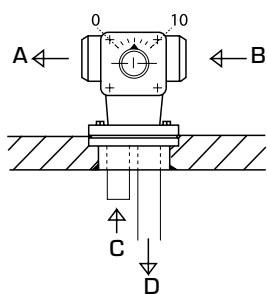
## ASSISTENZA E MANUTENZIONE

Tutti i componenti principali possono essere sostituiti. La tenuta dell'albero è costituita da due guarnizioni O-R, una delle quali può essere sostituita senza spurgare l'impianto o smontare la valvola. Premesso che l'impianto non sia sotto pressione.

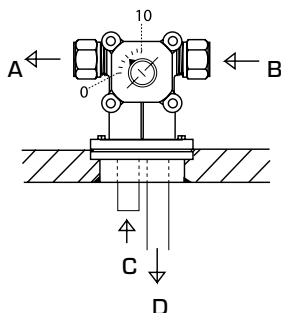
## ESEMPI DI INSTALLAZIONE

A = mandata                      B = ritorno  
C = mandata, caldaia      D = ritorno alla caldaia

La piastra della scala è stampata su entrambi i lati per invertire la posizione di installazione.



Serie T



Serie TM



TM  
Filetto maschio



Raccordo a  
compressione



T  
Filetto femmina

## VALVOLA T/TM ADATTA PER

- Riscaldamento

## ATTUATORI E CENTRALINE CLIMATICHE ADEGUATI

- Serie ARA600
- Serie 90
- \* Non serie T
- Serie 90C\*
- Serie CRC110
- Serie CRB100
- Serie CRA110

## DATI TECNICI

Classe di pressione: \_\_\_\_\_ Serie T, PN 6  
 \_\_\_\_\_ Serie TM, PN 10  
 Temperatura: \_\_\_\_\_ max 110°C  
 \_\_\_\_\_ min -10°C  
 Angolo di rotazione: \_\_\_\_\_ 90°  
 Coppia: \_\_\_\_\_ Serie T, 5 Nm  
 \_\_\_\_\_ Serie TM, 3 Nm  
 Trafilamento in % della portata: \_\_\_\_\_ max 1,5%  
 Collegamenti: \_\_\_\_\_ Filetto femmina, EN 10226-1  
 \_\_\_\_\_ Filetto maschio, ISO 228/1  
 \_\_\_\_\_ Raccordo a compressione, EN 1254-2

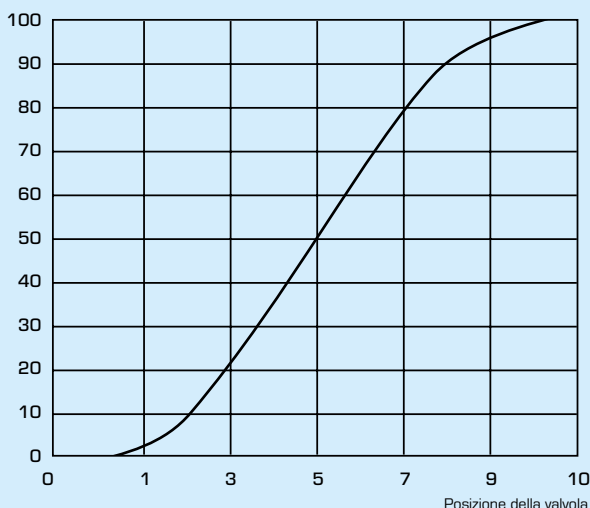
## Materiale

Corpo: Serie T \_\_\_\_\_ Ghisa EN-JL 1030  
 Serie TM \_\_\_\_\_ Ottone CW 614N  
 Cursore/albero: \_\_\_\_\_ Ottone CW 614N  
 Bussola: \_\_\_\_\_ Plastica  
 Piastra di copertura: \_\_\_\_\_ Zinco  
 Guarnizioni O-R: \_\_\_\_\_ EPDM

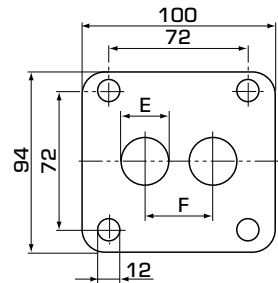
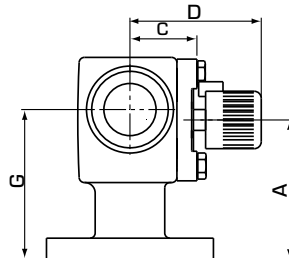
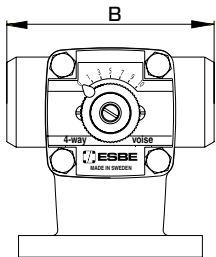
PED 2014/68/EU, articolo 4.3

## CARATTERISTICHE DELLA VALVOLA

% acqua calda



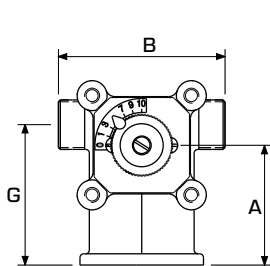
# MISCELATORE SERIE T, TM



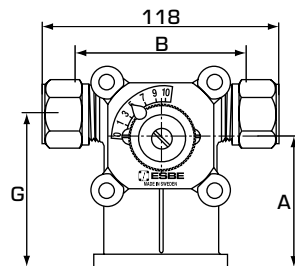
## SERIE T, FF

Codice	Riferimento	DN	Kvs*	Collegamento	A	B	C	D	E	F	G	Peso [kg]
11300900	T 20	20	8	Rp 3/4"	80	115	39	76	20	35	86	2,7
11301000	T 25	25	10	Rp 1"	80	115	39	76	25	35	86	2,7

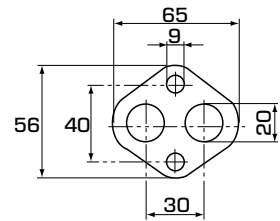
\* Valore Kvs in m<sup>3</sup>/h ad una perdita di carico di 1 bar. Diagramma di portata, vedi il catalogo dei prodotti.



Codice 11300400



Codice 11300700



Flangia

## SERIE TM, FM

Codice	Riferimento	DN	Kvs*	Collegamento	A	B	C	D	G	Nota	Peso [kg]
11300400	TM 20	20	5,5	G 3/4"	64	85	39	76	75		0,90

## SERIE TM, RACCORDO A COMPRESIONE

Codice	Riferimento	DN	Kvs*	Collegamento	A	B	C	D	G	Nota	Peso [kg]
11300700	TM 20	20	5,5	RAC 22 mm	64	85	39	76	75	G 1/2" nel raccordo base	1,14
11300600											

\* Valore Kvs in m<sup>3</sup>/h ad una perdita di carico di 1 bar. Diagramma di portata, vedi il catalogo dei prodotti. RAC = raccordo a compressione