

TERMOSTATI AMBIENTE

TERMOSTATO AMBIENTE SERIE TPx100

La serie di termostati ESBE TPx100 è costituita da una gamma di termostati ambiente elettronici programmabili per l'uso in applicazioni di riscaldamento o raffreddamento.

APPLICAZIONE

La serie ESBE TPx100 è costituita da una gamma di termostati ambiente elettronici programmabili di tipo ON/OFF per l'uso in applicazioni di riscaldamento o raffreddamento. I termostati possono essere collegati ad un attuatore a 2 punti o con ritorno a molla, ad una pompa di circolazione oppure direttamente alla caldaia.

VERSIONI

La serie è costituita da 2 diverse versioni:

- TPD112 è un termostato ambiente elettronico programmabile su base giornaliera per l'uso in applicazioni di riscaldamento o raffreddamento, funzionante con 2 batterie AA da 1,5 V. Il range di regolazione della temperatura è compreso tra 10°C e 30°C e dispone di 3 modalità operative individuali: comfort, economica o antigelo/OFF. La modalità comfort e quella economica vengono attivate da 24 interruttori sul coperchio anteriore, mentre la modalità antigelo/OFF viene attivata da un pulsante sul coperchio anteriore. Il display mostra la temperatura misurata e la modalità attiva; indica inoltre se il relè è attivato. Il valore nominale del contatto per il relè è 5(1)A@250 V CA.
- TPW114 è un termostato ambiente elettronico programmabile su base settimanale per l'uso in applicazioni di riscaldamento o raffreddamento, funzionante con 2 batterie AA da 1,5 V. Il range di regolazione della temperatura è compreso tra 5°C e 40°C e dispone di 3 modalità operative individuali: comfort, economica o antigelo/OFF. Le modalità vengono attivate dal programma settimanale, con 48 periodi programmabili ogni giorno. Il termostato può inoltre essere impostato nella modalità vacanza, da 1 ora fino a 99 giorni. Il display mostra la temperatura misurata e la modalità attiva; indica inoltre se il relè è attivato. Il valore nominale del contatto per il relè è 5(1)A@250 V CA.



TPD112

TPW114

DATI TECNICI

Temperatura ambiente: _____ max 40°C
_____ min 0°C
Umidità ambiente: _____ U.R. 20...80% senza condensa
Tipo di sensore temperatura — TPx100: _____ NTC 10 kΩ@25°C
Classe controlli di temperatura ErP: _____ I
Contributo di efficienza energetica: _____ 1%
Grado di protezione: _____ IP30
Valore nominale contatto: _____ 5(1)A @ 250 V CA
Tensione: _____ 2 x 1,5 V LR6/AA
Durata batteria: _____ >1 anno
Classe di protezione: _____ II

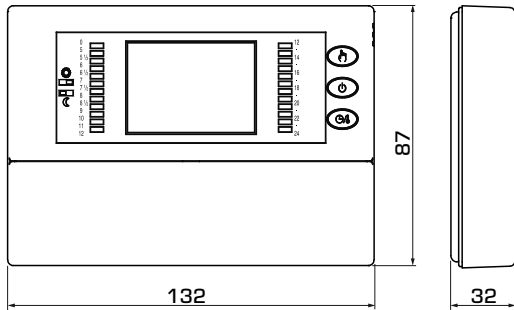
Materiale

Alloggiamento: _____ ABS + PC autoestinguento VO

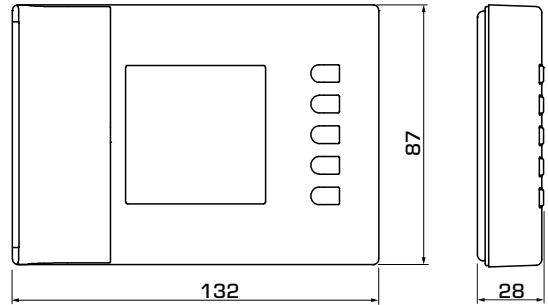
Conformità e certificati:

CE LVD 2014/35/EU
EMC 2014/30/EU
RoHS 2011/65/EU

TERMOSTATO AMBIENTE SERIE TPx100



TPD112



TPW114

SERIE TPx100

Codice	Riferimento	Applicazione	Tensione	Valore nominale contatto	Range di impostazione	Peso [kg]	Nota
18002100	TPD112	Riscaldamento o raffreddamento	2*AA (1,5 V)	5(1)A@250 V CA	10-30°C	0,18	Programmabile su base giornaliera
18002200	TPW114				5-40°C	0,17	Programmabile su base settimanale

ATTUATORI ESBE APPROPRIATI

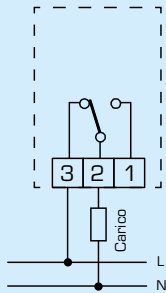
Serie	Segnale di controllo	ARA600	90	ARC300	ARD100	ARD200	ALG400	VZC/VZD	MBA100	ZRS100
TPx100	2 punti	ARA6x5, ARA6x6, ARA6x7, ARA6x8	M97, M98	ARC361, ARC363	ARD155, ARD157	ARD255, ARD257	ALG434, ALG436	•	•	•

TERMOSTATO AMBIENTE SERIE TPx100

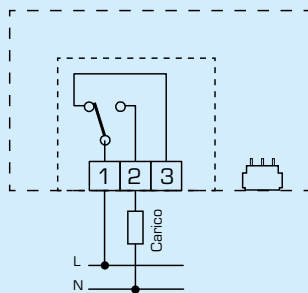
CABLAGGIO

I cablaggi sono esempi tipici di applicazione; per ulteriori informazioni, consultare le Istruzioni per l'uso in modo da verificare tutte le possibilità.

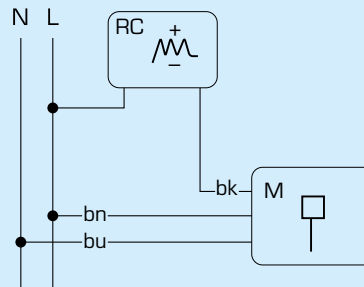
TPD112



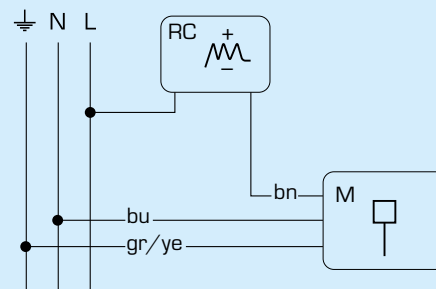
TPW114



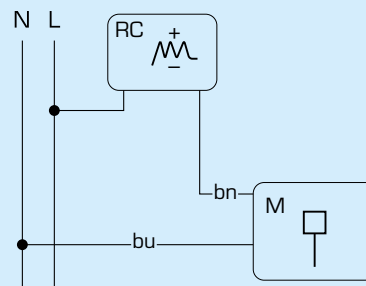
COLLEGAMENTO ELETTRICO AGLI ATTUATORI ESBE



Serie ARA600, 90, ARC300, VZC/VZD, MBA100



Serie ZRS100



Serie ARD100, ARD200, ALG400