

CLAPET ANTI-RETOUR SÉRIE VCA100



Les clapets anti-retour ESBE sont conçus pour limiter les chutes de pression et les trop faibles pressions d'ouverture.

UTILISATION

Les clapets anti-retour ESBE de la série VCA sont conçus pour limiter les chutes de pression et les trop faibles pressions d'ouverture. Le clapet fonctionne dans n'importe quelle position, avec la plus basse pression d'ouverture dans une canalisation verticale et flux venant d'en haut.

Le clapet se monte dans des canalisations de 15x1 ou 22x1.

FLUIDE

Un maximum de 50% d'additif de glycol est autorisé pour la protection antigel et l'absorption d'oxygène. Comme la viscosité et la conduction thermique sont affectées en ajoutant du glycol dans le circuit d'eau, ce critère doit être pris en considération lorsque vous déterminez la vanne.

Une bonne règle consiste à choisir une valeur Kv supérieure lorsque 30 à 50% de glycol sont rajoutés. Une concentration plus faible de glycol ne modifie rien.

CARACTÉRISTIQUES TECHNIQUES

Température de service maxi : _____ 110°C

Matériau

Corps - DN15 : _____ Laiton résistant à la dézincification, DZR*

- DN 20 : _____ Laiton résistant à la dézincification, DZR* / Cuivre

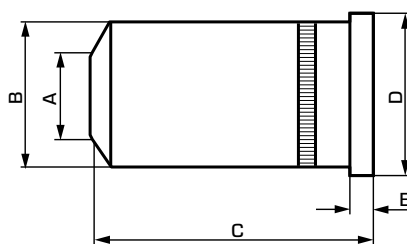
Bouchon : _____ Laiton résistant à la dézincification, DZR*

Chargé par ressort : _____ Plastique

Ressort : _____ Acier inoxydable

Joint torique : _____ EPDM

* Convient aux applications d'eau potable



SÉRIE VCA100

Article N°	Référence	DN	Kvs*	A	B	C	D	E	Pression d'ouverture [kPa]			Poids [kg]
									↑	→	↓	
3650 01 00	VCA100	15	1.5	8.0	12.8	27.0	14.5	2.0	4.0	3.8	3.5	0.01
3650 04 00		20	4.0	12.0	19.8	30.0	21.5		2.5	2.3	2.0	0.02

* Valeur Kvs en m³/h pour une chute de pression de 1 bar.