

# VANNE DE MÉLANGE SÉRIES T, TM

Les vannes à 4 voies des séries T et TM sont spécialement conçues pour un montage standard sur des chaudières. 4T, DN 20-25, fonte, PN 6. Filetage intérieur. 4 TM, DN20, laiton, PN10. Filetage extérieur ou avec raccords à compression.

## UTILISATION

Les vannes T et TM ont deux ports parallèles pour la chaudière avec une seule bride.

Les vannes T/TM ont une double fonction de mélange, une quantité d'eau chaude provenant de la chaudière est mélangée à l'eau de retour. Ceci donne une température d'eau de retour plus élevée, réduisant ainsi les risques de corrosion et assurant une plus longue durée de vie de la chaudière. Ces vannes sont conçues pour avoir de bonnes caractéristiques de régulation et une grande fiabilité de fonctionnement.

Les vannes peuvent être équipées avec les servomoteurs ESBE série de la ARA600 et de la série 90. Les vannes peuvent aussi être équipées avec les contrôleurs ESBE des séries CRA110, CRB100 et CRC110. Les vannes de la série TM peuvent aussi être équipées avec les contrôleurs de la série 90C.

## ENTRETIEN ET MAINTENANCE

Tous les principaux composants sont remplaçables. Le joint d'arbre est composé de deux joints toriques, dont un peut être remplacé sans qu'il soit nécessaire de drainer le système ou de démonter les vannes. Toutefois, le système doit être dépressurisé au préalable.

## EXEMPLES DE MONTAGE

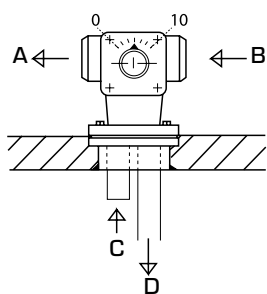
A = départ chauffage

B = retour chauffage

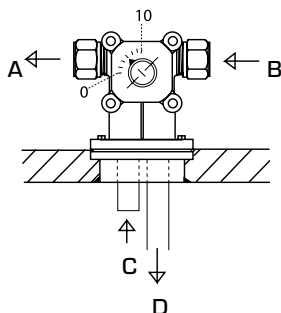
C = eau provenant de la chaudière

D = retour à la chaudière

La plaque de graduation est imprimée sur les deux faces, ce qui permet d'inverser le montage.



Série T



Série TM



TM  
Filetage extérieur



Raccord à  
compression



T  
Filetage intérieur

## VANNE T/TM CONÇUE POUR

- Chauffage

## SERVOMOTEURS ET LES CONTRÔLEURS ADAPTÉS

- Série ARA600
- Série 90
- Série 90C\*
- Série CRC110
- Série CRB100
- Série CRA110

\* A l'exception de série T

## CARACTÉRISTIQUES TECHNIQUES

Classe de pression : \_\_\_\_\_ Série T, PN 6  
 \_\_\_\_\_ Série TM, PN 10  
 Température : \_\_\_\_\_ maxi 110°C  
 \_\_\_\_\_ mini - 10°C  
 Angle de rotation : \_\_\_\_\_ 90°  
 Couple : \_\_\_\_\_ Série T, 5 Nm  
 \_\_\_\_\_ Série TM, 3 Nm  
 Taux de fuite en % du débit : \_\_\_\_\_ maxi 1,5%  
 Connexions : \_\_\_\_\_ Filetage intérieur, EN 10226-1  
 \_\_\_\_\_ Filetage extérieur, ISO 228/1  
 \_\_\_\_\_ Raccord à compression, EN 1254-2

Matériau

Corps : Série T \_\_\_\_\_ Fonte EN-JL 1030

Série TM \_\_\_\_\_ Laiton CW 614N

Secteur/Axe : \_\_\_\_\_ Laiton CW 614N

Bague : \_\_\_\_\_ Plastique

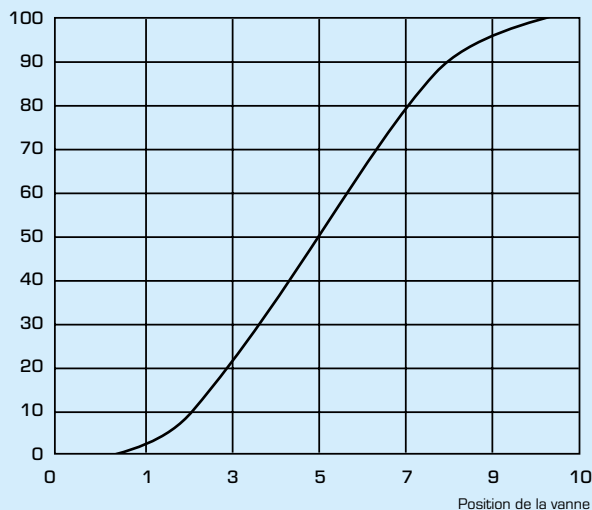
Plaque de recouvrement : \_\_\_\_\_ Zinc

Joints toriques : \_\_\_\_\_ EPDM

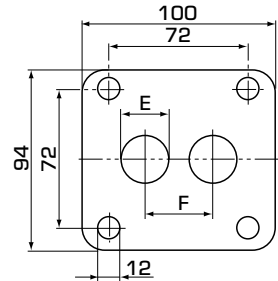
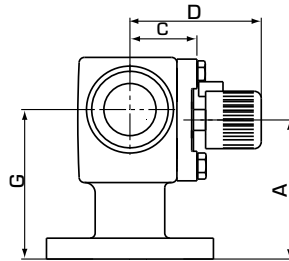
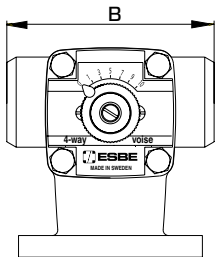
PED 2014/68/EU, article 4.3

## CARACTÉRISTIQUES DE LA VANNE

% eau chaude



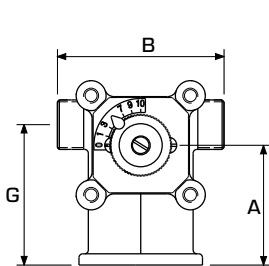
# VANNE DE MÉLANGE SÉRIES T, TM



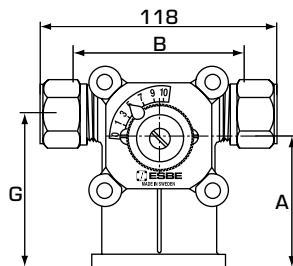
## SÉRIE T, FILETAGE INTÉRIEUR

Article N°	Référence	DN	Kvs*	Connexion	A	B	C	D	E	F	G	Poids [kg]
11300900	T 20	20	8	Rp 3/4"	80	115	39	76	20	35	86	2,7
11301000	T 25	25	10	Rp 1"	80	115	39	76	25	35	86	2,7

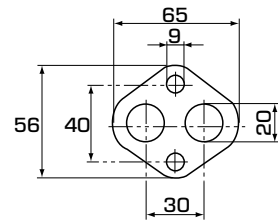
\* Valeur Kvs en m<sup>3</sup>/h pour une chute de pression de 1 bar. Diagramme de débit, voir catalogue produit.



Article N° 11300400



Article N° 11300700



Bride

## SÉRIE TM, FILETAGE EXTÉRIEUR

Article N°	Référence	DN	Kvs*	Connexion	A	B	C	D	G	N.B.	Poids [kg]
11300400	TM 20	20	5,5	G 3/4"	64	85	39	76	75		0,90

## SÉRIE TM, RACCORD À COMPRESSION

Article N°	Référence	DN	Kvs*	Connexion	A	B	C	D	G	N.B.	Poids [kg]
11300700	TM 20	20	5,5	RAC 22 mm	64	85	39	76	75		1,14
11300600											

\* Valeur Kvs en m<sup>3</sup>/h pour une chute de pression de 1 bar. Diagramme de débit, voir catalogue produit. RAC = raccord à compression