

KIT DE RACCORDEMENT

SÉRIES KTB112, KSB114 ET KWB118

Kits de raccordement ESBE pour vannes filetées mâle. Un ensemble par voie.



KTB100
raccord femelle



KSB100
raccord à braser



KWB100
raccord à souder

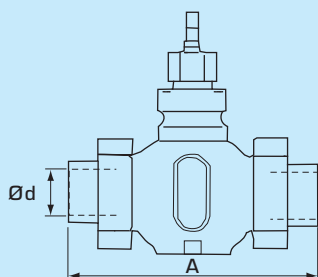
VANNES ADAPTÉES

Le kit de raccordement des séries KTB112, KSB114 et KWB118 s'adapte plus facilement avec les vannes de commande ESBE suivantes :

- Série VLE122, 222
- Série VLE132

CARACTÉRISTIQUES TECHNIQUES

Pression de service maxi : _____ PN 16
 Température maxi du fluide : _____ +150°C
 Température mini du fluide : _____ -20°C
 Connexion : _____ Filetage intérieur, EN 10226-1
 _____ Filetage extérieur, ISO 228/1



RACCORD FEMELLE, SÉRIE KTB112

Matériau
 Écrou : _____ Fonte acier malléable, galvanisé
 Embout : _____ Fonte acier malléable, galvanisé
 Joint standard : _____ Klingersil C4400

RACCORD À BRASER, SÉRIE KSB114

Matériau
 Écrou : _____ Laiton, CW614N
 Embout : _____ Bronze, SS5204
 Joint standard : _____ Klingersil C4400

RACCORD À SOUDER, SÉRIE KWB118

Matériau
 Écrou : _____ Fonte acier malléable, galvanisé
 Embout : _____ Acier SS1312
 Joint standard : _____ Novatec eco

SÉRIE KTB112, RACCORD FEMELLE (1 ENSEMBLE/VOIE)

Article N°	DN	Filetage de la vanne	Connexion Ød	A [VLE100/VLE200]	A [VLD122/VLD132]	Poids [kg]
2610 07 00	15	G 1"	Rp 1/2"	146	146	0.12
2610 08 00	20	G 1 1/4"	Rp 3/4"	146	146	0.20
2610 09 00	25	G 1 1/2"	Rp 1"	159	159	0.23
2610 10 00	32	G 2"	Rp 1 1/4"	169	194	0.41
2610 11 00	40	G 2 1/4"	Rp 1 1/2"	197	207	0.45
2610 12 00	50	G 2 3/4"	Rp 2"	222	—	0.64

SÉRIE KSB114, RACCORD À BRASER (1 ENSEMBLE/VOIE)

Article N°	DN	Filetage de la vanne	Connexion Ød	A [VLE100/VLE200]	A [VLD122/VLD132]	Poids [kg]
2610 13 00	15	G 1"	15 mm	136	136	0.13
2610 14 00	20	G 1 1/4"	22 mm	146	146	0.19
2610 15 00	25	G 1 1/2"	28 mm	155	155	0.23
2610 16 00	32	G 2"	35 mm	163	188	0.45
2610 17 00	40	G 2 1/4"	42 mm	200	210	0.48
2610 18 00	50	G 2 3/4"	54 mm	232	—	0.77

SÉRIE KWB118, RACCORD À SOUDER (1 ENSEMBLE/VOIE)

Article N°	DN	Filetage de la vanne	Connexion Ød	A [VLE100/VLE200]	A [VLD122/VLD132]	Poids [kg]
2610 01 00	15	G 1"	21.3 mm	182	182	0.12
2610 02 00	20	G 1 1/4"	26.9 mm	182	182	0.19
2610 03 00	25	G 1 1/2"	33.7 mm	187	187	0.25
2610 04 00	32	G 2"	42.4 mm	197	222	0.44
2610 05 00	40	G 2 1/4"	48.3 mm	232	242	0.46
2610 06 00	50	G 2 3/4"	60.3 mm	262	—	0.66