

RAUMTHERMOSTATE SERIE TPx100

Die ESBE Serie TPx100 besteht aus programmierbaren Raumthermostaten zum Regeln von Heiz- oder Kühlsystemen.



TPD112

TPW114

ANWENDUNG

Die programmierbaren Raumthermostate der ESBE Serie TPx100 werden zum Regeln von Heiz- oder Kühlsystemen eingesetzt. Das Stellsignal AN/AUS eignet sich zum Beispiel für das Ansteuern von 2-Punkt Motoren mit und ohne Federrückzug, Umwälzpumpen oder Wärmeerzeugern.

VERSIONEN

Die Serie TPx100 ist in folgenden zwei Versionen erhältlich:

Serie TPD112:

- Raumthermostat mit Tagesprogramm für Heiz- oder Kühlsysteme
- Spannungsversorgung 2 x AA (1,5 V) Batterien
- Einstellung von 10°C bis 30°C mit den Betriebsmodi Komfort, Eco und Frostschutz/AUS
- Einstellung der Betriebsmodi Komfort und Eco durch Dip-Schalter an der Vorderseite
- Aktivieren von Frostschutz/AUS durch Taste auf der Vorderseite
- Displayanzeigen für z.B. Raumtemperatur, Modus oder Relais AN
- Kontaktbelastbarkeit 5(1) A bei 250 VAC

TPW114:

- Raumthermostat mit Wochenprogramm für Heiz- oder Kühlsysteme
- Spannungsversorgung 2 x AA (1,5 V) Batterien
- Einstellung von 5°C bis 40°C
- Betriebsmodi Komfort, Eco und Frostschutz/AUS
- Aktivierung der Betriebsmodi durch das Wochenprogramm mit 48 Schaltperioden/Tag
- Urlaubsmodus von 1 Stunde bis 99 Tage
- Displayanzeigen für z.B. Raumtemperatur, Modus oder Relais AN
- Kontaktbelastbarkeit 5(1) A bei 250 VAC

TECHNISCHE DATEN

Umgebungstemperatur: _____ max. 40°C
_____ min. 0°C

Umgebungsfeuchte:

_____ 20 bis 80 % relative Luftfeuchtigkeit, nicht kondensierend

Fühler (Temperatur) – TPx100: _____ NTC 10 kΩ bei 25 °C

Temperaturregler, ErP-Klasse: _____ I

Energieeffizienzbeitrag: _____ 1%

Schutzart: _____ IP30

Kontaktbelastbarkeit: _____ 5(1) A @ 250V AC

Spannungsversorgung: _____ 2 x 1,5 V LR6/AA

Batterielebensdauer: _____ >1 Jahr

Schutzklasse: _____ II

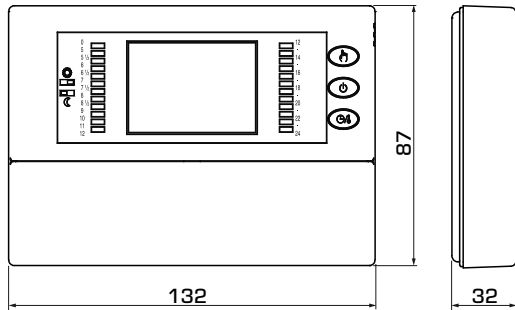
Material

Gehäuse: _ selbstlöschendes ABS- und PC-Kunststoffgehäuse VO

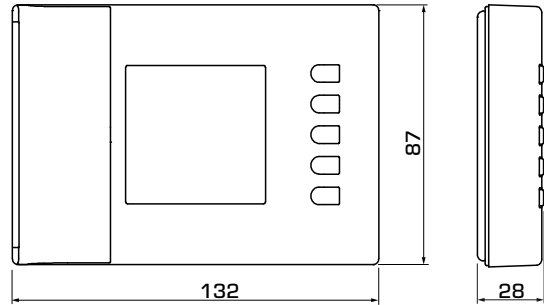
Konformität und Zertifikate:

CE LVD 2014/35/EU
EMC 2014/30/EU
RoHS 2011/65/EU

RAUMTHERMOSTATE SERIE TPx100



TPD112



TPW114

SERIE TPx100

Art.-Nr.	Bezeichnung	Anwendung	Spannungsversorgung	Kontaktbelastbarkeit	Einstellbereich	Gewicht [kg]	Hinweis
18002100	TPD112	Heizen oder Kühlen	2*AA (1,5V)	5(1) A@250 V AC	10-30 °C	0,18	Tagesprogramm
18002200	TPW114				5-40 °C	0,17	Wochenprogramm

GEEIGNETE ESBE-STELLANTRIEBE

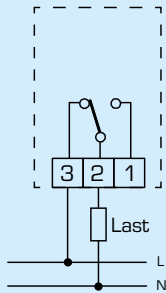
Serie	Steuersignal	ARA600	90	ARC300	ARD100	ARD200	ALG400	VZC/VZD	MBA100	ZRS100
TPx100	2-Punkt	ARA6x5, ARA6x6, ARA6x7, ARA6x8	M97, M98	ARC361, ARC363	ARD155, ARD157	ARD255, ARD257	ALG434, ALG436	•	•	•

RAUMTHERMOSTATE SERIE TPx100

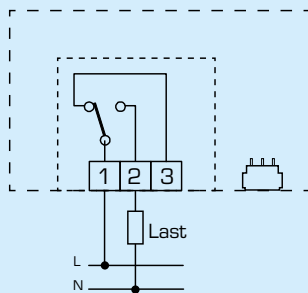
VERDRAHTUNG

Die dargestellten Verdrahtungen stellen typische Anwendungen dar. Weitere Möglichkeiten entnehmen Sie bitte der Montage- und Bedienungsanleitung.

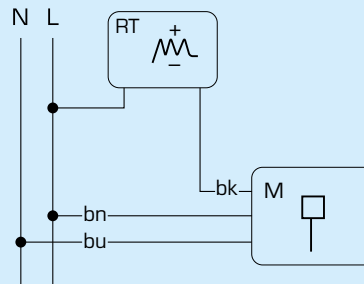
TPD112



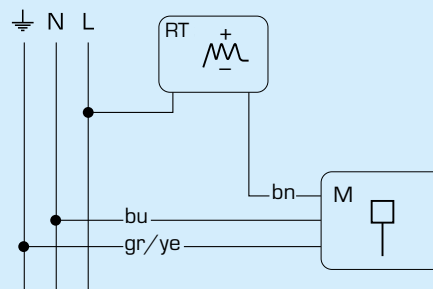
TPW114



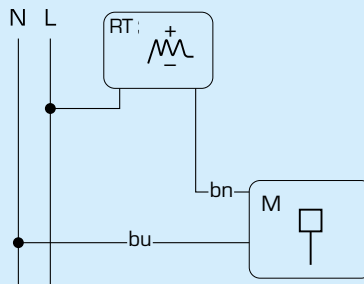
VERDRAHTUNG MIT ESBE STELLANTRIEBEN



Serie ARA600, 90, ARC300, VZC/VZD, MBA100



Serie ZRS100



Serie ARD100, ARD200, ALG400